

Teilegutachten

TGA Art 6.1

Nr. 16-TAHG-0016/HGE

über die Vorschriftsmäßigkeit eines Fahrzeuges bei bestimmungsgemäßem Ein- oder Anbau von Teilen gemäß § 19 Abs. 3 Nr. 4 StVZO

für den Änderungsumfang : Spurverbreiterung durch Distanzscheiben

Typ (System) : 10XXX; 12XXX; 14XXX

des Herstellers : **SCC Fahrzeugtechnik GmbH**
Gewerbestraße 11
D-91166 Georgensgmünd

Verwendungsbereich : FORD, Typ JK8 (B-Max / Eco Sport)
(detaillierte Auflistung siehe. Verwendungsbereich))

TÜV AUSTRIA
AUTOMOTIVE GMBH

Geschäftsstelle:
Deutschstraße 10
1230 Wien
Telefon:
+43(0)1 610 91-0
Fax: DW 6555
automotive@tuv.at

Ansprechpartner:
Dipl.-Ing.(FH)
Gerhard HEINRICH
gerhard.heinrich@tuv.at

TÜV®

0. Hinweise für den Fahrzeughalter

Unverzügliche Durchführung und Bestätigung der Änderungsabnahme

Durch die vorgenommene Änderung erlischt die Betriebserlaubnis des Fahrzeuges, wenn nicht unverzüglich die gemäß StVZO § 19 Abs. 3 vorgeschriebene Änderungsabnahme durchgeführt und bestätigt wird oder festgelegte Auflagen nicht eingehalten werden!

Nach der Durchführung der technischen Änderung ist das Fahrzeug unter Vorlage des vorliegenden Teilegutachtens unverzüglich einem amtlich anerkannten Sachverständigen oder Prüfer einer Technischen Prüfstelle oder einem Prüfenieur einer amtlich anerkannten Überwachungsorganisation zur Durchführung und Bestätigung der vorgeschriebenen Änderungsabnahme vorzuführen.

Einhaltung von Auflagen und Hinweisen

Die unter III. und IV. aufgeführten Auflagen und Hinweise sind dabei zu beachten.

Mitführen von Dokumenten

Nach der durchgeführten Änderungsabnahme ist deren Nachweis mit den Fahrzeugpapieren mitzuführen und zuständigen Personen auf Verlangen vorzuzeigen; dies entfällt nach erfolgter Berichtigung der Fahrzeugpapiere.

Berichtigung der Fahrzeugpapiere

Die Berichtigung der Fahrzeugpapiere durch die zuständige Zulassungsbehörde ist durch den Fahrzeughalter entsprechend der Festlegung in der Änderungsabnahme zu beantragen.

Weitere Festlegungen sind der Änderungsabnahme zu entnehmen.

Prüfstelle,
Inspektionsstelle,
Technischer Dienst
(BMVIT, KBA, NSAI)

Geschäftsführung:
Ing. Mag. Christian
RÖTZER
Ing. Walter POSCH MSc.
Sitz:
Krugerstraße 16
1015 Wien/Österreich

Sitz:
Krugerstraße 16
1015 Wien/Österreich

**weitere
Geschäftsstellen:**
Linz, Wien 23
und Filderstadt (D)

**Firmenbuchgericht/
-nummer:**
Wien / FN 288473 a

Bankverbindungen:
UC BA 52949001084
IBAN
AT121200052949001084
BIC BKAUATWW

UID ATU 63237036
DVR 3002479

I. Verwendungsbereich

Fahrzeughersteller	FORD
Handelsbezeichnung	B-Max / Eco Sport
Fahrzeugtyp	JK8
ABE-Nr./EG-BE-Nr.	e9*2007/46*0092* 01-12
Ausführungen	siehe Pkt. VI (Anlagen)

II. Beschreibung der Distanzscheiben

Art	:	Leichtmetallscheibe zur Spurverbreiterung in 3 verschiedenen Systemen, jeweils in diversen Scheibendicken, Verwendung an Achse 1 und 2 bzw. nur an Achse 2
Typ (System)	:	10XXX (System 5); 12XXX (System 2); 14XXX (System 3)
Ausführungen		
	System 2	: Distanzringe gesteckt; Radbefestigung mit längeren Radschrauben bzw. Stehbolzen; mit wiederholter Zentrierung.
	System 3	: Distanzringe mit eingesetzten Gewindebolzen; Befestigung Distanzscheibe an der Radnabe durch mitgelieferte Schrauben; Radbefestigung an der Distanzscheibe mittels Serienradmuttern.
	System 5	: Distanzringe gesteckt; Radbefestigung mit längeren Radschrauben bzw. Stehbolzen; Distanzringe ohne wiederholte Zentrierung.
Kennzeichnung	:	Hersteller, Typ und Ausführung
	Art der Kennzeichnung	: Prägung
	Ort der Kennzeichnung	: Auf der Ring-Mantelfläche
Abmessungen	:	Siehe nachfolgende Tabelle A
Zulässige Radlast [kg]	:	Max. geprüfte Radlast der Distanzscheibe siehe nachfolgende Tabelle A Max. zulässige fahrzeugspezifische Radlast siehe Anhang
Gewicht	:	Ca. 0,15 bis 1,4 kg, je nach Ausführung und Dicke
Werkstoff	:	AlCuMgPb, wahlweise AlMg1SiCu, wahlweise AlZnMgCu1,5
Korrosionsschutz	:	Ohne, wahlweise eloxiert

Tabelle A						
Typ	Dicke [mm]	System	Lochzahl/ Lochkreis-Ø [mm]	Mittenloch-Ø [mm]	Außen-Ø [mm]	Maximal Zulässige Radlast [kg]
10279	3	5	108/4	63,4	138	930
10004	4	5	108/4	63,4	138	930
10207	5	5	108/4	63,4	138	930
10049	7	5	108/4	63,4	138	930
10297	8	5	108/4	63,4	138	930
10039	10	5	108/4	63,4	138	930
12401	7	2	108/4	63,4	138	930
12577	8	2	108/4	63,4	148	930
12132	10	2	108/4	63,4	138	930
12431	12	2	108/4	63,4	148	930
12133	15	2	108/4	63,4	138	930
12134	20	2	108/4	63,4	138	930
12135	25	2	108/4	63,4	138	930
12136	30	2	108/4	63,4	138	930
14782	15	3	108/4	63,4	150	930
14200	20	3	108/4	63,4	150	930
14608	24	3	108/4	63,4	150	930
14066	25	3	108/4	63,4	150	930
14412	28	3	108/4	63,4	150	930
14067	30	3	108/4	63,4	150	930
14068	35	3	108/4	63,4	150	930
14069	40	3	108/4	63,4	150	930
14948	42	3	108/4	63,4	150	930
14070	45	3	108/4	63,4	150	930
14071	50	3	108/4	63,4	150	930
14856	55	3	108/4	63,4	150	930
14652	60	3	108/4	63,4	150	930

Hinweis:
Die oben angeführte Liste gibt alle Distanzscheiben wieder, welche hinsichtlich der Festigkeit geprüft wurden. Im Verwendungsbereich (geprüfte Rad- Reifenkombinationen mit Serienrädern im Anhang) kommen nicht alle gelisteten Typen zur Anwendung.

Befestigungselemente

: Die Radbefestigungsbolzen für System 2, und 5 müssen – abhängig der verwendeten Distanzscheibendicke - den Spezifikationen der nachfolgenden Tabelle B entsprechen. Für die Serienräder werden die serienmäßigen Radmutter verwendet (Einschraublänge mindestens 8 Umdrehungen). Zusätzlich ist darauf zu achten, dass der freie Überstand der in den Spurverbreiterungen verbauten Stehbolzen mindestens die Länge des Überstands der Serienbolzen entspricht.

Die Befestigungsschrauben der Distanzscheiben an der Radnabe (System 3) dürfen ausschließlich die vom Hersteller mitgelieferten Schrauben verwendet werden (Achtung: Schrauben-kopfhöhe bzw. Montagerichtung beachten), Die Montageanleitung ist unbedingt zu beachten!

Tabelle B					
Dicke Distanzscheibe [mm]	3-5	8-10	11-12	14-15	19-20
Rändelbolzen M12x1,5, Art-Nr. M1215RE__F; Festigkeitsklasse 10.9 Schaftlänge [mm] siehe rechts	35	40	42	45	50
Hinweis: Schraubenlängen für nicht angeführte Distanzscheibendicken müssen entsprechend extrapoliert werden.					

Anzugsmoment : Die vom Fahrzeughersteller vorgeschriebenen Drehmomente sind bei der Montage der Distanzscheiben bzw. Räder einzuhalten. Siehe auch Montaganleitung. Die Verwendung von Schlagschraubern ist nicht zulässig!

III. Hinweise zur Kombinierbarkeit mit weiteren Änderungen

Rad/Reifenkombinationen

- Grundsätzlich sind alle im Anhang angeführten Serienrad- und Sonderrad- / Reifenkombinationen verwendbar.
- Es bestehen keine technische Bedenken gegen die Verwendung der im Gutachten angeführten Distanzscheiben mit anderen, nicht in der Anlage genannten, Rad- / Reifenkombinationen innerhalb der genannten Grenzen (Gesamteinpresstiefe, Radgröße) bei Berücksichtigung folgender Randbedingungen:
Für die Rad- Reifenkombination liegt ein geeignetes Gutachten vor. Entsprechende zusätzliche Auflagen und Hinweise sind dabei zu beachten.
- Bei Fahrzeugen mit anderen als den oben genannten Sonderrädern bzw. mit anderen Rad-/Reifenkombinationen sind die Freigängigkeit, das Fahrverhalten, die Radabdeckungen, die Radbefestigungsmittel und gegebenenfalls die Fahrwerksfestigkeit (siehe auch Punkt V des Gutachtens) gesondert zu prüfen.

Lenkung

- Die Distanzscheiben wurden mit serienmäßiger Lenkung geprüft. Bei Fahrzeugen mit geänderter Lenkanlage ist eine gesonderte Prüfung durchzuführen.

Fahrwerk

- Die Distanzscheiben wurden mit dem Serienfahrwerk geprüft. Bei Fahrzeugen mit geändertem Fahrwerk ist eine gesonderte Prüfung durchzuführen. Insbesondere Fahrwerkstieferlegungen mit geändertem Endanschlag (d.h. mit Vergrößerung des Einfederwegs) müssen hinsichtlich ihrer Eignung überprüft werden.

IV. Auflagen und Hinweise

Auflagen und Hinweise für den Hersteller

- Eine Kopie dieses Teilegutachtens ist den Teilen mitzuliefern. Diese Kopie muss aus dem Teilegutachten und der fahrzeugspezifischen Anlage sowie der Einbauanleitung bestehen. Bei Verkleinerungen muss die Lesbarkeit erhalten bleiben.
- Mit der Beigabe des Teilegutachtens bescheinigt der Hersteller die Übereinstimmung von Prüfmuster und Handelsware.

Auflagen und Hinweise für den Einbau, die Änderungsabnahme und den Fahrzeughalter

- Die unter Punkt 0 auf Seite 1 dieses Teilegutachtens aufgeführten Hinweise sind zu beachten.
- Vor Einbaubeginn ist zu prüfen, ob das Fahrzeug im Verwendungsbereich dieses Teilegutachtens enthalten ist. Dabei ist besonders die Art der Befestigung, die Zentrierung und der Lochkreisdurchmesser und die Gesamteinpresstiefe zu vergleichen.
- Die laut Gutachten für den jeweiligen Verwendungsbereich geprüften Anbaufälle ergeben sich aus den Gesamteinpresstiefen, welche in den fahrzeugspezifischen Anlagen A aufgelistet sind (Gesamteinpresstiefe = Einpresstiefe des Serienrades – Spurverbreiterung Distanzscheibe).
- Stahlräder sind in Verbindung mit den Distanzringen nicht zugelassen.
- Werden Distanzscheiben verwendet, welche die in den Anlagen genannten Gesamteinpresstiefen unterschreiten, sind die Freigängigkeit, das Fahrverhalten, die Radabdeckungen der Rad-/Reifenkombination und gegebenenfalls die Fahrwerksfestigkeit (siehe auch Punkt V des Gutachtens) erneut zu prüfen.
- Vor der Montage der Distanzscheiben sind die Anschlussflächen am Fahrzeug und am Rad gründlich zu reinigen.
- Es ist vor endgültiger Montage darauf zu achten, dass die Scheibe sowohl an der Radnabe sowie am Rad vollständig plan aufliegt.
- Der Außendurchmesser der Distanzscheibe muss mindestens der Radanlagefläche der verwendeten Räder entsprechen.
- Es ist auf eine ausreichende Freigängigkeit der Distanzscheiben bzw. der verwendeten Rad-Reifen-Kombination zu Brems- (mind. 3mm) und Fahrwerksteilen (mind. 5mm) zu achten.
- Es ist nach erfolgter Montage darauf zu achten, dass sich das Rad frei drehen lässt und keine Beschädigungen innen liegender Bauteile (z.B. Teile des ABS oder der Bremsanlage) durch Verwendung von falschen (zu langen) Radschrauben entstehen können.
- Die Befestigungselemente sind nach ca. 50 - 100 km Fahrstrecke mit einem geeigneten Drehmomentschlüssel auf Anzugsfestigkeit zu überprüfen.
- Der Montageanleitung ist unbedingt Folge zu leisten. Die Montage sollte in einer Fachwerkstatt erfolgen.
- Weitere Auflagen und Hinweise sind den fahrzeugspezifischen Anlagen zu entnehmen.

Berichtigung der Fahrzeugpapiere

Eine Berichtigung der Fahrzeugpapiere ist erforderlich, aber zurückgestellt. Sie ist der zuständigen Zulassungsbehörde bei deren nächster Befassung mit den Fahrzeugpapieren durch den Fahrzeughalter zu melden. Folgendes Beispiel für die Eintragung wird vorgeschlagen:

Feld	Eintragung
22	ZIFFER 20 BIS 23 BZW. FELD 15.1 BIS 15.2: AUCH GENEHM. VUH: BEREIFUNG .../...R... AUF RAD (...X...) ET(...), (TYP) MIT DISTANZRING (DICKE), KENNZ. ... DER SCC FAHRZEUG-TECHNIK GMBH****

V. Prüfgrundlagen und Prüfergebnisse

Die Prüfungen wurden gemäß dem VdTÜV – Merkblatt 751 „Begutachtung von baulichen Veränderungen an M- und N-Fahrzeugen unter besonderer Berücksichtigung der Betriebsfestigkeit“, Ausgabe 08.2008 durchgeführt.

Betriebsfestigkeit / Abmessungen

Die Durchführung von Betriebsfestigkeitsuntersuchungen zur Verwendung von Distanz- bzw. Adaptionsscheiben an Personenkraftwagen wurde mit positivem Ergebnis vom TÜV SÜD Automotive Laborbericht-Nr. 366-0690-98-MURD/N1 von 17.03.2009 geprüft.
Die Abmessungen (Vergleich mit den vorliegenden Zeichnungen) wurden ebenso mit positivem Ergebnis geprüft.

Es wurde keine Prüfung der Fahrwerksfestigkeit durchgeführt, da die Spurverbreiterung an den geprüften Fahrzeugen unter den genannten Rahmenbedingungen weniger als 2 % der serienmäßigen Spurweite beträgt.

Fahrverhalten und Anbauprüfung

Bei den durchgeführten Prüfungen zum Fahrverhalten ergaben sich im Vergleich zur serienmäßigen Ausrüstung der Fahrzeuge keine Beanstandungen. Die geprüften Rad/Reifenkombinationen haben ausreichende Radabdeckungen, ausreichenden Abstand von Brems- und Fahrwerksteilen und die Freigängigkeit der Reifen ist bei den im Straßenverkehr üblichen Bedingungen gewährleistet. Kriterien des Fahrkomforts lagen der Prüfung nicht zugrunde.

VI. Anlagen

Anlage	Inhalt	Seiten-zahl
MA BB	Anbauanleitung inklusive beispielhafte Darstellung der verschiedenen Distanzscheibensysteme	4

FO	Hersteller /Verkaufsbezeichnung	Typ	Bemerkungen	Seiten-zahl
FO-01	FORD B-Max/ ECO Sport	JK8	e9*2007/46*0092* 01-12	25

VII. Schlussbescheinigung

Es wird bescheinigt, dass die im Verwendungsbereich beschriebenen Fahrzeuge nach der Änderung und der durchgeführten und bestätigten Änderungsabnahme unter Beachtung der in diesem Teilegutachten genannten Hinweise/Auflagen insoweit den Vorschriften der StVZO in der heute gültigen Fassung entsprechen.

Der Hersteller (Firma SCC Fahrzeugtechnik GmbH) hat den Nachweis (Verifizierung Reg. Nr. 20 102 42000752, TÜV CERT-Zertifizierungsstelle der TÜV AUSTRIA CERT GmbH) erbracht, dass er ein Qualitätssicherungssystem gemäß Anlage XIX, Abschnitt 2 StVZO, unterhält.

Das Teilegutachten verliert seine Gültigkeit bei technischen Änderungen an den Fahrzeugteilen oder wenn vorgenommene Änderungen an dem beschriebenen Fahrzeugtyp die Verwendung der Teile beeinflussen sowie bei Änderung der gesetzlichen Grundlagen.

Das Teilegutachten umfasst die Seiten 1 bis 7 und die unter Punkt VI. aufgeführten Anlagen und darf nur im vollen Wortlaut vervielfältigt und weitergegeben werden.

Das Prüflabor ist als Technischer Dienst entsprechend EG-FGV für das Typgenehmigungsverfahren des Kraftfahrt-Bundesamtes unter der Registrier-Nr. KBA-P 00055-00 anerkannt

Die Prüfergebnisse und Feststellungen beziehen sich nur auf die gegenständlichen Prüfobjekte.

Wien, 16.02.2015

TÜV AUSTRIA AUTOMOTIVE GMBH



Prüfingenieur



Dipl.-Ing.(FH)
Gerhard Heinrich

I. Verwendungsbereich

Fahrzeughersteller:	FORD
Fahrzeugtyp /Verkaufsbezeichnung:	JK8 / B-Max / Eco Sport
ABE / EG-BE Nummer:	e9*2007/46*0092* 01 - 12
Ausführung(en):	siehe Punkt II
Max. zul. Radlast:	930 kg

II. Radgrößen

II.1 Serienräder

Rad-Größe	ET[mm]	Hersteller	Typ	Bemerkungen
6 x 15	52,5	--	--	-
6 x 15	37,5			-
6 x 16	37,5			-
6 1/2 x 16	40			-
6 x 17	37,5			-
7 x 18	40			-

III. Zulässige Rad- / Reifenkombinationen an Achse 1 und Achse 2, Auflagen

Unter Einhaltung der Gesamteinpresstiefe und aller genannten Auflagen und Hinweise sind folgende, angeführten Rad-/Reifenkombinationen zulässig.

Hinweis: Die Gesamt-Einpresstiefe (Gesamt-ET), wie unten in der Tabelle aufgelistet, ist die Einpresstiefe des Rades abzüglich der Distanzscheibendicke.

Rad-Größe	Gesamt ET [mm]	kW-Bereich	Reifen-Größe	Auflagen-Reifen	Auflagen Allgemein
6 x 15 ET 52,5 ET 37,5	53 - 50	66 - 103	195/65R15	51G	Nur ECOSPORT; Frontantrieb; 10B; 11B; 11G; 11H; 12A; 51A; 76Q
	49 - 46	66 - 103	195/65R15 91		
		66 - 103	195/70R15 97		
	45 - 45	66 - 103	195/65R15 91		
		66 - 103	195/70R15 97		
		66 - 103	205/60R15 91		
		66 - 103	205/65R15 94		
	44 - 42	66 - 103	195/65R15 91	124	
		66 - 103	195/70R15 97	12A	
		66 - 103	205/60R15 91	11A; 12A; 24Q	
		66 - 103	205/60R15 91	Mit Radhausverbreiterung Serie; 12A	
		66 - 103	205/65R15 94	Mit Radhausverbreiterung Serie; 12A	
66 - 103		205/65R15 94	11A; 12A; 24Q		

Rad-Größe	Gesamt ET [mm]	kW-Bereich	Reifen-Größe	Auflagen-Reifen	Auflagen Allgemein
6 x 15 ET 52,5 ET 37,5	41 - 41	66 - 103	195/65R15 91	124	Nur ECOSPORT; Frontantrieb; 10B; 11B; 11G; 11H; 51A; 76Q
		66 - 103	195/70R15 97	12A	
		66 - 103	205/60R15 91	Mit Radhausverbreiterung Serie; 12A	
		66 - 103	205/60R15 91	11A; 12A; 24Q	
		66 - 103	205/65R15 94	11A; 12A; 24Q	
		66 - 103	205/65R15 94	Mit Radhausverbreiterung Serie; 12A	
		66 - 103	215/60R15 94	Mit Radhausverbreiterung Serie; 12A	
		66 - 103	215/60R15 94	11A; 12A; 24Q	
		66 - 103	215/65R15 96	Mit Radhausverbreiterung Serie; 12A	
		66 - 103	215/65R15 96	11A; 12A; 24Q	
	40 - 38	66 - 103	195/65R15 91	Mit Radhausverbreiterung Serie; 12A	Nur ECOSPORT; Frontantrieb; 10B; 11B; 11G; 11H; 51A; 76Q
		66 - 103	195/65R15 91	11A; 12A; 24Q	
		66 - 103	195/70R15 97	Mit Radhausverbreiterung Serie; 12A	
		66 - 103	195/70R15 97	11A; 12A; 24Q	
		66 - 103	205/60R15 91	11A; 12A; 24Q	
		66 - 103	205/60R15 91	Mit Radhausverbreiterung Serie; 12A	
		66 - 103	205/65R15 94	Mit Radhausverbreiterung Serie; 12A	
		66 - 103	205/65R15 94	11A; 12A; 24Q	
		66 - 103	215/60R15 94	Mit Radhausverbreiterung Serie; 12A	
		66 - 103	215/60R15 94	11A; 12A; 24Q	
		66 - 103	215/65R15 96	Mit Radhausverbreiterung Serie; 12A	
		66 - 103	215/65R15 96	11A; 12A; 24Q	
	38 - 36	55 - 103	185/60R15 84	12T	Nur B-Max; Frontantrieb;Schrägh eck; 10B; 11B; 11G; 11H; 12A; 51A; 76Q
		55 - 103	185/65R15 88	12A	
		55 - 103	195/55R15 85	12A	
		55 - 103	195/60R15 88		
	37 - 35	66 - 103	195/65R15 91	11A; 12A; 24Q	Nur ECOSPORT; Frontantrieb; 10B; 11B; 11G; 11H; 51A; 76Q
		66 - 103	195/65R15 91	Mit Radhausverbreiterung Serie; 12A	
		66 - 103	195/70R15 97	Mit Radhausverbreiterung Serie; 12A	
		66 - 103	195/70R15 97	11A; 12A; 24Q	
		66 - 103	205/60R15 91	Mit Radhausverbreiterung Serie; 12I	
		66 - 103	205/60R15 91	11A; 12A; 24Q	
		66 - 103	205/65R15 94	Mit Radhausverbreiterung Serie; 12A	
		66 - 103	205/65R15 94	11A; 12A; 24Q	
		66 - 103	215/60R15 94	11A; 12A; 24Q	
		66 - 103	215/60R15 94	Mit Radhausverbreiterung Serie; 12A	
66 - 103		215/65R15 96	11A; 12A; 24Q		
66 - 103		215/65R15 96	Mit Radhausverbreiterung Serie; 12A		
66 - 103		225/55R15 92	Mit Radhausverbreiterung Serie; 12A		
66 - 103		225/55R15 92	11A; 12A; 24Q		
66 - 103		225/60R15 96	11A; 12A; 24Q		
66 - 103		225/60R15 96	Mit Radhausverbreiterung Serie; 12A		
35 - 34	55 - 103	185/60R15 84	12I	Nur B-Max; Frontantrieb; Schrägheck; 10B; 11B; 11G; 11H; 51A; 76Q	
	55 - 103	185/65R15 88	12A		
	55 - 103	195/55R15 85	12A		
	55 - 103	195/60R15 88	12A		
	55 - 103	205/55R15 88	12A		
	55 - 103	205/60R15 91	12A		
	55 - 103	215/50R15 88	12A		

Rad-Größe	Gesamt ET [mm]	kW-Bereich	Reifen-Größe	Auflagen-Reifen	Auflagen Allgemein
6 x 15 ET 52,5 ET 37,5	34 - 33	66 - 103	195/65R15 91	11A; 12A; 24Q	Nur ECOSPORT; Frontantrieb; 10B; 11B; 11G; 11H; 51A; 76Q
		66 - 103	195/65R15 91	Mit Radhausverbreiterung Serie; 124	
		66 - 103	195/70R15 97	Mit Radhausverbreiterung Serie; 12A	
		66 - 103	195/70R15 97	11A; 12A; 24Q	
		66 - 103	205/60R15 91	Mit Radhausverbreiterung Serie; 12I	
		66 - 103	205/60R15 91	11A; 12A; 24Q	
		66 - 103	205/65R15 94	Mit Radhausverbreiterung Serie; 12A	
		66 - 103	205/65R15 94	11A; 12A; 24Q	
		66 - 103	215/60R15 94	11A; 12A; 24Q	
		66 - 103	215/60R15 94	Mit Radhausverbreiterung Serie; 12A	
		66 - 103	215/65R15 96	11A; 12A; 24Q	
		66 - 103	215/65R15 96	Mit Radhausverbreiterung Serie; 12A	
		66 - 103	225/55R15 92	Mit Radhausverbreiterung Serie; 11A; 12A; 246	
		66 - 103	225/55R15 92	11A; 12A; 246; 24Q	
		66 - 103	225/60R15 96	11A; 12A; 246; 24Q	
66 - 103	225/60R15 96	Mit Radhausverbreiterung Serie; 11A; 12A; 246			
33 - 32	55 - 103	185/60R15 84	124	Nur B-Max; Frontantrieb; Schrägheck; 10B; 11B; 11G; 11H; 51A; 76Q	
		185/65R15 88	12A		
		195/55R15 85	12A		
		195/60R15 88	12A		
		205/55R15 88	12A		
		205/60R15 91	12A		
32 - 32	66 - 103	195/65R15 91	Mit Radhausverbreiterung Serie; 124	Nur ECOSPORT; Frontantrieb; 10B; 11B; 11G; 11H; 51A; 76Q	
		195/65R15 91	11A; 12A; 24Q		
		195/70R15 97	11A; 12A; 24Q		
		195/70R15 97	Mit Radhausverbreiterung Serie; 12A		
		205/60R15 91	11A; 12A; 24Q		
		205/60R15 91	Mit Radhausverbreiterung Serie; 12I		
		205/65R15 94	11A; 12A; 24Q		
		205/65R15 94	Mit Radhausverbreiterung Serie; 12A		
		215/60R15 94	Mit Radhausverbreiterung Serie; 12A		
		215/60R15 94	11A; 12A; 24Q		
		215/65R15 96	Mit Radhausverbreiterung Serie; 12A		
		215/65R15 96	11A; 12A; 24Q		
		225/55R15 92	11A; 12A; 246; 247; 24Q		
		225/55R15 92	Mit Radhausverbreiterung Serie; 11A; 12A; 246; 247		
		225/60R15 96	Mit Radhausverbreiterung Serie; 11A; 12A; 246; 247		
225/60R15 96	11A; 12A; 246; 247; 24Q				
31 - 30	55 - 103	185/60R15 84		Nur B-Max; Frontantrieb; Schrägheck; 10B; 11B; 11G; 11H; 12A; 51A; 76Q	
		185/65R15 88			
		195/55R15 85			
		195/60R15 88			
		205/55R15 88			
		205/60R15 91			

Rad-Größe	Gesamt ET [mm]	kW-Bereich	Reifen-Größe	Auflagen-Reifen	Auflagen Allgemein
6 x 15 ET 52,5 ET 37,5	31 - 30	66 - 103	195/65R15 91	Mit Radhausverbreiterung Serie; 124	Nur ECOSPORT; Frontantrieb; 10B; 11B; 11G; 11H; 51A; 76Q
		66 - 103	195/65R15 91	11A; 12A; 24Q	
		66 - 103	195/70R15 97	11A; 12A; 24Q	
		66 - 103	195/70R15 97	Mit Radhausverbreiterung Serie; 12A	
		66 - 103	205/60R15 91	11A; 12A; 24Q	
		66 - 103	205/60R15 91	Mit Radhausverbreiterung Serie; 12I	
		66 - 103	205/65R15 94	11A; 12A; 24Q	
		66 - 103	205/65R15 94	Mit Radhausverbreiterung Serie; 12A	
		66 - 103	215/60R15 94	Mit Radhausverbreiterung Serie; 11A; 12A; 246	
		66 - 103	215/60R15 94	11A; 12A; 246; 24Q	
		66 - 103	215/65R15 96	Mit Radhausverbreiterung Serie; 11A; 12A; 246	
		66 - 103	215/65R15 96	11A; 12A; 246; 24Q	
		66 - 103	225/55R15 92	11A; 12A; 246; 247; 24Q	
		66 - 103	225/55R15 92	Mit Radhausverbreiterung Serie; 11A; 12A; 246; 247	
		29 - 29	55 - 103	185/60R15 84	
185/65R15 88					
195/55R15 85					
195/60R15 88					
29 - 28	66 - 103	195/65R15 91	Mit Radhausverbreiterung Serie; 124	Nur ECOSPORT; Frontantrieb; 10B; 11B; 11G; 11H; 51A; 76Q	
		195/65R15 91	11A; 12A; 24Q		
		195/70R15 97	11A; 12A; 24Q		
		195/70R15 97	Mit Radhausverbreiterung Serie; 12A		
		205/60R15 91	11A; 12A; 24Q		
		205/60R15 91	Mit Radhausverbreiterung Serie; 12I		
		205/65R15 94	11A; 12A; 24Q		
		205/65R15 94	Mit Radhausverbreiterung Serie; 12A		
		215/60R15 94	Mit Radhausverbreiterung Serie; 11A; 12A; 246; 247		
		215/60R15 94	11A; 12A; 246; 247; 24Q		
		215/65R15 96	Mit Radhausverbreiterung Serie; 11A; 12A; 246; 247		
		215/65R15 96	11A; 12A; 246; 247; 24Q		
28 - 28	55 - 103	185/60R15 84		Nur B-Max; Frontantrieb; Schrägheck; 10B; 11B; 11G; 11H; 12A; 51A; 76Q	
		185/65R15 88			
		195/55R15 85			
		195/60R15 88			
27 - 27	55 - 103	185/60R15 84			
		185/65R15 88			
		195/55R15 85			
		195/60R15 88			

Rad-Größe	Gesamt ET [mm]	kW-Bereich	Reifen-Größe	Auflagen-Reifen	Auflagen Allgemein
6 x 15 ET 52,5 ET 37,5	27 - 27	66 - 103	195/65R15 91	11A; 12A; 24Q	Nur ECOSPORT; Frontantrieb; 10B; 11B; 11G; 11H; 51A; 76Q
		66 - 103	195/65R15 91	Mit Radhausverbreiterung Serie; 124	
		66 - 103	195/70R15 97	Mit Radhausverbreiterung Serie; 12A	
		66 - 103	195/70R15 97	11A; 12A; 24Q	
		66 - 103	205/60R15 91	Mit Radhausverbreiterung Serie; 11A; 12A; 246	
		66 - 103	205/60R15 91	11A; 12A; 246; 24Q	
		66 - 103	205/65R15 94	Mit Radhausverbreiterung Serie; 11A; 12A; 246	
		66 - 103	205/65R15 94	11A; 12A; 246; 24Q	
		66 - 103	215/60R15 94	Mit Radhausverbreiterung Serie; 11A; 12A; 246; 247	
		66 - 103	215/60R15 94	11A; 12A; 246; 247; 24Q	
		66 - 103	215/65R15 96	11A; 12A; 246; 247; 24Q	
		66 - 103	215/65R15 96	Mit Radhausverbreiterung Serie; 11A; 12A; 246; 247	
		26 - 26	26 - 26	55 - 103	
55 - 103	185/65R15 88				
55 - 103	195/55R15 85				
55 - 103	195/60R15 88				
26 - 26	26 - 26	66 - 103	195/65R15 91	11A; 12A; 24Q	Nur ECOSPORT; Frontantrieb; 10B; 11B; 11G; 11H; 51A; 76Q
		66 - 103	195/65R15 91	Mit Radhausverbreiterung Serie; 124	
		66 - 103	195/70R15 97	Mit Radhausverbreiterung Serie; 12A	
		66 - 103	195/70R15 97	11A; 12A; 24Q	
		66 - 103	205/60R15 91	Mit Radhausverbreiterung Serie; 11A; 12A; 246	
		66 - 103	205/60R15 91	11A; 12A; 246; 24Q	
		66 - 103	205/65R15 94	11A; 12A; 246; 24Q	
		66 - 103	205/65R15 94	Mit Radhausverbreiterung Serie; 11A; 12A; 246	
		66 - 103	215/60R15 94	11A; 12A; 244; 247; 24J	
		66 - 103	215/65R15 96	11A; 12A; 244; 247; 24J	
		66 - 103	225/55R15 92	11A; 12A; 244; 247; 24J	
25 - 25	25 - 25	55 - 103	185/60R15 84		Nur B-Max; Frontantrieb; Schräg- heck; 10B; 11B; 11G; 11H; 12A; 51A; 76Q
		55 - 103	185/65R15 88		

Rad-Größe	Gesamt ET [mm]	kW-Bereich	Reifen-Größe	Auflagen-Reifen	Auflagen Allgemein		
6 x 15 ET 52,5 ET 37,5	25 - 25	66 - 103	195/65R15 91	11A; 12A; 24Q	Nur ECOSPORT; Frontantrieb; 10B; 11B; 11G; 11H; 51A; 76Q		
		66 - 103	195/65R15 91	Mit Radhausverbreiterung Serie; 124			
		66 - 103	195/70R15 97	Mit Radhausverbreiterung Serie; 12A			
		66 - 103	195/70R15 97	11A; 12A; 24Q			
		66 - 103	205/60R15 91	11A; 12A; 246; 247; 24Q			
		66 - 103	205/60R15 91	Mit Radhausverbreiterung Serie; 11A; 12A; 246; 247			
		66 - 103	205/65R15 94	Mit Radhausverbreiterung Serie; 11A; 12A; 246; 247			
		66 - 103	205/65R15 94	11A; 12A; 246; 247; 24Q			
		66 - 103	215/60R15 94	11A; 12A; 244; 247; 24J			
		66 - 103	215/65R15 96	11A; 12A; 244; 247; 24J			
		66 - 103	225/55R15 92	11A; 12A; 244; 247; 24J			
		66 - 103	225/60R15 96	11A; 12A; 244; 247; 24J			
		24 - 24	55 - 103	185/60R15 84			Nur B-Max; Frontantrieb; Schräg- heck; 10B; 11B; 11G; 11H; 12A; 51A; 76Q
				185/65R15 88			
24 - 24	66 - 103	195/65R15 91	11A; 12A; 24Q	Nur ECOSPORT; Frontantrieb; 10B; 11B; 11G; 11H; 51A; 76Q			
		195/65R15 91	Mit Radhausverbreiterung Serie; 124				
		195/70R15 97	Mit Radhausverbreiterung Serie; 12A				
		195/70R15 97	11A; 12A; 24Q				
		205/60R15 91	Mit Radhausverbreiterung Serie; 11A; 12A; 246; 247				
		205/60R15 91	11A; 12A; 246; 247; 24Q				
		205/65R15 94	11A; 12A; 246; 247; 24Q				
		205/65R15 94	Mit Radhausverbreiterung Serie; 11A; 12A; 246; 247				
		215/60R15 94	11A; 12A; 244; 247; 24J				
		215/65R15 96	11A; 12A; 244; 247; 24J				
		225/55R15 92	11A; 12A; 242; 244; 245; 247				
225/60R15 96	11A; 12A; 242; 244; 245; 247						
23 - 23	55 - 103	185/60R15 84		Nur B-Max; Frontantrieb; Schräg- heck; 10B; 11B; 11G; 11H; 12A; 51A; 76Q			
		185/65R15 88					
23 - 23	66 - 103	195/65R15 91	11A; 246; 24Q	Nur ECOSPORT; Frontantrieb; 10B; 11B; 11G; 11H; 12A; 51A; 76Q			
		195/65R15 91	Mit Radhausverbreiterung Serie; 11A; 246				
		195/70R15 97	Mit Radhausverbreiterung Serie; 11A; 246				
		195/70R15 97	11A; 246; 24Q				
		205/60R15 91	Mit Radhausverbreiterung Serie; 11A; 246; 247				
		205/60R15 91	11A; 246; 247; 24Q				
		205/65R15 94	11A; 246; 247; 24Q				
		205/65R15 94	Mit Radhausverbreiterung Serie; 11A; 246; 247				
		215/60R15 94	11A; 244; 247; 24J				
		215/65R15 96	11A; 244; 247; 24J				
		225/55R15 92	11A; 242; 244; 245; 247				
		225/60R15 96	11A; 242; 244; 245; 247				

Rad-Größe	Gesamt ET [mm]	kW-Bereich	Reifen-Größe	Auflagen-Reifen	Auflagen Allgemein
6 x 15 ET 52,5 ET 37,5	22 - 22	66 - 103	195/65R15 91	Mit Radhausverbreiterung Serie; 11A; 246	Nur ECOSPORT; Frontantrieb; 10B; 11B; 11G; 11H; 12A; 51A; 76Q
		66 - 103	195/65R15 91	11A; 246; 24Q	
		66 - 103	195/70R15 97	Mit Radhausverbreiterung Serie; 11A; 246	
		66 - 103	195/70R15 97	11A; 246; 24Q	
		66 - 103	205/60R15 91	11A; 244; 247; 24J	
		66 - 103	205/65R15 94	11A; 244; 247; 24J	
		66 - 103	215/60R15 94	11A; 244; 247; 24J	
		66 - 103	215/65R15 96	11A; 244; 247; 24J	
		66 - 103	225/55R15 92	11A; 242; 245; 24D	
		66 - 103	225/60R15 96	11A; 242; 245; 24D	

Rad-Größe	Gesamt ET [mm]	kW-Bereich	Reifen-Größe	Auflagen-Reifen	Auflagen Allgemein
6 x 16 ET 37,5	37 - 35	66 - 103	195/55R16 87	11A; 12A; 24Q	Nur ECOSPORT; Frontantrieb; 10B; 11B; 11G; 11H; 51A; 76U
		66 - 103	195/55R16 87	Mit Radhausverbreiterung Serie; 12O	
		66 - 103	195/60R16 89	Mit Radhausverbreiterung Serie; 12A	
		66 - 103	195/60R16 89	11A; 12A; 24Q	
		66 - 103	195/65R16 92	Mit Radhausverbreiterung Serie; 12A	
		66 - 103	195/65R16 92	11A; 12A; 24Q	
		66 - 103	205/55R16 91	11A; 12A; 24Q	
		66 - 103	205/55R16 91	Mit Radhausverbreiterung Serie; 124	
		66 - 103	205/60R16 92	11A; 12A; 24Q	
		66 - 103	205/60R16 92	Mit Radhausverbreiterung Serie; 12A	
		66 - 103	215/50R16 90	11A; 12A; 24Q	
		66 - 103	215/50R16 90	Mit Radhausverbreiterung Serie; 12A	
		66 - 103	215/55R16 93	11A; 12A; 24Q	
		66 - 103	215/55R16 93	Mit Radhausverbreiterung Serie; 12A	
		66 - 103	225/50R16 92	Mit Radhausverbreiterung Serie; 12A	
		66 - 103	225/50R16 92	11A; 12A; 24Q	
		66 - 103	225/55R16 95	11A; 12A; 24Q	
		66 - 103	225/55R16 95	Mit Radhausverbreiterung Serie; 12A	

Rad-Größe	Gesamt ET [mm]	kW-Bereich	Reifen-Größe	Auflagen-Reifen	Auflagen Allgemein
6 x 16 ET 37,5	34 - 33	66 - 103	195/55R16 87	Mit Radhausverbreiterung Serie; 12O	Nur ECOSPORT; Frontantrieb; 10B; 11B; 11G; 11H; 51A; 76U
		66 - 103	195/55R16 87	11A; 12A; 24Q	
		66 - 103	195/60R16 89	11A; 12A; 24Q	
		66 - 103	195/60R16 89	Mit Radhausverbreiterung Serie; 12A	
		66 - 103	195/65R16 92	11A; 12A; 24Q	
		66 - 103	195/65R16 92	Mit Radhausverbreiterung Serie; 12A	
		66 - 103	205/55R16 91	Mit Radhausverbreiterung Serie; 12A	
		66 - 103	205/55R16 91	11A; 12A; 24Q	
		66 - 103	205/60R16 92	Mit Radhausverbreiterung Serie; 12A	
		66 - 103	205/60R16 92	11A; 12A; 24Q	
		66 - 103	215/50R16 90	Mit Radhausverbreiterung Serie; 12A	
		66 - 103	215/50R16 90	11A; 12A; 24Q	
		66 - 103	215/55R16 93	Mit Radhausverbreiterung Serie; 12A	
		66 - 103	215/55R16 93	11A; 12A; 24Q	
		66 - 103	225/50R16 92	11A; 12A; 246; 24Q	
		66 - 103	225/50R16 92	Mit Radhausverbreiterung Serie; 11A; 12A; 246	
		66 - 103	225/55R16 95	Mit Radhausverbreiterung Serie; 11A; 12A; 246	
		66 - 103	225/55R16 95	11A; 12A; 246; 24Q	
	32 - 32	66 - 103	195/55R16 87	11A; 12A; 24Q	Nur ECOSPORT; Frontantrieb; 10B; 11B; 11G; 11H; 51A; 76U
		66 - 103	195/55R16 87	Mit Radhausverbreiterung Serie; 12O	
		66 - 103	195/60R16 89	Mit Radhausverbreiterung Serie; 12A	
		66 - 103	195/60R16 89	11A; 12A; 24Q	
		66 - 103	195/65R16 92	Mit Radhausverbreiterung Serie; 12A	
		66 - 103	195/65R16 92	11A; 12A; 24Q	
		66 - 103	205/55R16 91	11A; 12A; 24Q	
		66 - 103	205/55R16 91	Mit Radhausverbreiterung Serie; 12A	
		66 - 103	205/60R16 92	11A; 12A; 24Q	
		66 - 103	205/60R16 92	Mit Radhausverbreiterung Serie; 12A	
66 - 103		215/50R16 90	11A; 12A; 24Q		
66 - 103		215/50R16 90	Mit Radhausverbreiterung Serie; 12A		
66 - 103		215/55R16 93	11A; 12A; 24Q		
66 - 103		215/55R16 93	Mit Radhausverbreiterung Serie; 12A		
66 - 103		225/50R16 92	Mit Radhausverbreiterung Serie; 11A; 12A; 246; 247		
66 - 103		225/50R16 92	11A; 12A; 246; 247; 24Q		
66 - 103		225/55R16 95	11A; 12A; 246; 247; 24Q		
66 - 103		225/55R16 95	Mit Radhausverbreiterung Serie; 11A; 12A; 246; 247		

Rad-Größe	Gesamt ET [mm]	kW-Bereich	Reifen-Größe	Auflagen-Reifen	Auflagen Allgemein
6 x 16 ET 37,5	31 - 30	66 - 103	195/55R16 87	11A; 12A; 24Q	Nur ECOSPORT; Frontantrieb; 10B; 11B; 11G; 11H; 51A; 76U
		66 - 103	195/55R16 87	Mit Radhausverbreiterung Serie; 12O	
		66 - 103	195/60R16 89	Mit Radhausverbreiterung Serie; 12A	
		66 - 103	195/60R16 89	11A; 12A; 24Q	
		66 - 103	195/65R16 92	Mit Radhausverbreiterung Serie; 12A	
		66 - 103	195/65R16 92	11A; 12A; 24Q	
		66 - 103	205/55R16 91	11A; 12A; 24Q	
		66 - 103	205/55R16 91	Mit Radhausverbreiterung Serie; 124	
		66 - 103	205/60R16 92	11A; 12A; 24Q	
		66 - 103	205/60R16 92	Mit Radhausverbreiterung Serie; 12A	
		66 - 103	215/50R16 90	11A; 12A; 246; 24Q	
		66 - 103	215/50R16 90	Mit Radhausverbreiterung Serie; 11A; 12A; 246	
		66 - 103	215/55R16 93	11A; 12A; 246; 24Q	
		66 - 103	215/55R16 93	Mit Radhausverbreiterung Serie; 11A; 12A; 246	
		66 - 103	225/50R16 92	Mit Radhausverbreiterung Serie; 11A; 12A; 246; 247	
		66 - 103	225/50R16 92	11A; 12A; 246; 247; 24Q	
		66 - 103	225/55R16 95	11A; 12A; 246; 247; 24Q	
		66 - 103	225/55R16 95	Mit Radhausverbreiterung Serie; 11A; 12A; 246; 247	
	29 - 28	66 - 103	195/55R16 87	Mit Radhausverbreiterung Serie; 12O	Nur ECOSPORT; Frontantrieb; 10B; 11B; 11G; 11H; 51A; 76U
		66 - 103	195/55R16 87	11A; 12A; 24Q	
		66 - 103	195/60R16 89	Mit Radhausverbreiterung Serie; 12A	
		66 - 103	195/60R16 89	11A; 12A; 24Q	
		66 - 103	195/65R16 92	11A; 12A; 24Q	
		66 - 103	195/65R16 92	Mit Radhausverbreiterung Serie; 12A	
		66 - 103	205/55R16 91	11A; 12A; 24Q	
		66 - 103	205/55R16 91	Mit Radhausverbreiterung Serie; 124	
		66 - 103	205/60R16 92	Mit Radhausverbreiterung Serie; 12A	
		66 - 103	205/60R16 92	11A; 12A; 24Q	
66 - 103		215/50R16 90	Mit Radhausverbreiterung Serie; 11A; 12A; 246; 247		
66 - 103		215/50R16 90	11A; 12A; 246; 247; 24Q		
66 - 103		215/55R16 93	11A; 12A; 246; 247; 24Q		
66 - 103		215/55R16 93	Mit Radhausverbreiterung Serie; 11A; 12A; 246; 247		
66 - 103	225/50R16 92	11A; 12A; 244; 247; 24J			
66 - 103	225/55R16 95	11A; 12A; 244; 247; 24J			

Rad-Größe	Gesamt ET [mm]	kW-Bereich	Reifen-Größe	Auflagen-Reifen	Auflagen Allgemein
6 x 16 ET 37,5	27 - 27	66 - 103	195/55R16 87	Mit Radhausverbreiterung Serie; 120	Nur ECOSPORT; Frontantrieb; 10B; 11B; 11G; 11H; 51A; 76U
		66 - 103	195/55R16 87	11A; 12A; 24Q	
		66 - 103	195/60R16 89	Mit Radhausverbreiterung Serie; 12A	
		66 - 103	195/60R16 89	11A; 12A; 24Q	
		66 - 103	195/65R16 92	11A; 12A; 24Q	
		66 - 103	195/65R16 92	Mit Radhausverbreiterung Serie; 12A	
		66 - 103	205/55R16 91	11A; 12A; 246; 24Q	
		66 - 103	205/55R16 91	Mit Radhausverbreiterung Serie; 11A; 12A; 246	
		66 - 103	205/60R16 92	Mit Radhausverbreiterung Serie; 11A; 12A; 246	
		66 - 103	205/60R16 92	11A; 12A; 246; 24Q	
		66 - 103	215/50R16 90	Mit Radhausverbreiterung Serie; 11A; 12A; 246; 247	
		66 - 103	215/50R16 90	11A; 12A; 246; 247; 24Q	
		66 - 103	215/55R16 93	11A; 12A; 246; 247; 24Q	
		66 - 103	215/55R16 93	Mit Radhausverbreiterung Serie; 11A; 12A; 246; 247	
	66 - 103	225/50R16 92	11A; 12A; 244; 247; 24J		
	66 - 103	225/55R16 95	11A; 12A; 244; 247; 24J		
	26 - 26	66 - 103	195/55R16 87	11A; 12A; 24Q	Nur ECOSPORT; Frontantrieb; 10B; 11B; 11G; 11H; 51A; 76U
		66 - 103	195/55R16 87	Mit Radhausverbreiterung Serie; 120	
		66 - 103	195/60R16 89	Mit Radhausverbreiterung Serie; 12A	
		66 - 103	195/60R16 89	11A; 12A; 24Q	
		66 - 103	195/65R16 92	11A; 12A; 24Q	
		66 - 103	195/65R16 92	Mit Radhausverbreiterung Serie; 12A	
		66 - 103	205/55R16 91	11A; 12A; 246; 24Q	
		66 - 103	205/55R16 91	Mit Radhausverbreiterung Serie; 11A; 12A; 246	
		66 - 103	205/60R16 92	11A; 12A; 246; 24Q	
		66 - 103	205/60R16 92	Mit Radhausverbreiterung Serie; 11A; 12A; 246	
		66 - 103	215/50R16 90	11A; 12A; 244; 247; 24J	
		66 - 103	215/55R16 93	11A; 12A; 244; 247; 24J	
		66 - 103	225/50R16 92	11A; 12A; 244; 247; 24J	
		66 - 103	225/55R16 95	11A; 12A; 244; 247; 24J	
	25 - 25	66 - 103	195/55R16 87	11A; 12A; 24Q	Nur ECOSPORT; Frontantrieb; 10B; 11B; 11G; 11H; 51A; 76U
		66 - 103	195/55R16 87	Mit Radhausverbreiterung Serie; 120	
		66 - 103	195/60R16 89	Mit Radhausverbreiterung Serie; 12A	
		66 - 103	195/60R16 89	11A; 12A; 24Q	
		66 - 103	195/65R16 92	11A; 12A; 24Q	
		66 - 103	195/65R16 92	Mit Radhausverbreiterung Serie; 12A	
66 - 103		205/55R16 91	11A; 12A; 246; 247; 24Q		
66 - 103		205/55R16 91	Mit Radhausverbreiterung Serie; 11A; 12A; 246; 247		
66 - 103		205/60R16 92	11A; 12A; 246; 247; 24Q		
66 - 103		205/60R16 92	Mit Radhausverbreiterung Serie; 11A; 12A; 246; 247		
66 - 103		215/50R16 90	11A; 12A; 244; 247; 24J		
66 - 103		215/55R16 93	11A; 12A; 244; 247; 24J		
66 - 103		225/50R16 92	11A; 12A; 244; 247; 24J		
66 - 103		225/55R16 95	11A; 12A; 244; 247; 24J		

Rad-Größe	Gesamt ET [mm]	kW-Bereich	Reifen-Größe	Auflagen-Reifen	Auflagen Allgemein
6 x 16 ET 37,5	24 - 24	66 - 103	195/55R16 87	11A; 12A; 24Q	Nur ECOSPORT; Frontantrieb; 10B; 11B; 11G; 11H; 51A; 76U
		66 - 103	195/55R16 87	Mit Radhausverbreiterung Serie; 12O	
		66 - 103	195/60R16 89	Mit Radhausverbreiterung Serie; 12A	
		66 - 103	195/60R16 89	11A; 12A; 24Q	
		66 - 103	195/65R16 92	11A; 12A; 24Q	
		66 - 103	195/65R16 92	Mit Radhausverbreiterung Serie; 12A	
		66 - 103	205/55R16 91	11A; 12A; 246; 247; 24Q	
		66 - 103	205/55R16 91	Mit Radhausverbreiterung Serie; 11A; 12A; 246; 247	
		66 - 103	205/60R16 92	11A; 12A; 246; 247; 24Q	
		66 - 103	205/60R16 92	Mit Radhausverbreiterung Serie; 11A; 12A; 246; 247	
		66 - 103	215/50R16 90	11A; 12A; 244; 247; 24J	
		66 - 103	215/55R16 93	11A; 12A; 244; 247; 24J	
		66 - 103	225/50R16 92	11A; 12A; 242; 244; 245; 247	
		66 - 103	225/55R16 95	11A; 12A; 242; 244; 245; 247	
		23 - 23	23 - 23	66 - 103	
66 - 103	195/55R16 87			Mit Radhausverbreiterung Serie; 11A; 246	
66 - 103	195/60R16 89			Mit Radhausverbreiterung Serie; 11A; 246	
66 - 103	195/60R16 89			11A; 246; 24Q	
66 - 103	195/65R16 92			11A; 246; 24Q	
66 - 103	195/65R16 92			Mit Radhausverbreiterung Serie; 11A; 246	
66 - 103	205/55R16 91			Mit Radhausverbreiterung Serie; 11A; 246; 247	
66 - 103	205/55R16 91			11A; 246; 247; 24Q	
66 - 103	205/60R16 92			11A; 246; 247; 24Q	
66 - 103	205/60R16 92			Mit Radhausverbreiterung Serie; 11A; 246; 247	
66 - 103	215/50R16 90			11A; 244; 247; 24J	
66 - 103	215/55R16 93			11A; 244; 247; 24J	
66 - 103	225/50R16 92			11A; 242; 244; 245; 247	
66 - 103	225/55R16 95			11A; 242; 244; 245; 247	
22 - 22	22 - 22			66 - 103	195/55R16 87
		66 - 103	195/55R16 87	11A; 246; 24Q	
		66 - 103	195/60R16 89	11A; 246; 24Q	
		66 - 103	195/60R16 89	Mit Radhausverbreiterung Serie; 11A; 246	
		66 - 103	195/65R16 92	Mit Radhausverbreiterung Serie; 11A; 246	
		66 - 103	195/65R16 92	11A; 246; 24Q	
		66 - 103	205/55R16 91	11A; 244; 247; 24J	
		66 - 103	205/60R16 92	11A; 244; 247; 24J	
		66 - 103	215/50R16 90	11A; 244; 247; 24J	
		66 - 103	215/55R16 93	11A; 244; 247; 24J	
		66 - 103	225/50R16 92	11A; 242; 245; 24D	
		66 - 103	225/55R16 95	11A; 242; 245; 24D	

Rad-Größe	Gesamt ET [mm]	kW-Bereich	Reifen-Größe	Auflagen-Reifen	Auflagen Allgemein
6 1/2 x 16 ET 40	38 - 34	55 - 103	185/55R16 83		Nur B-Max; Frontantrieb; Schrägheck; 10B; 11B; 11G; 11H; 12A; 51A; 76U
		55 - 103	185/60R16 86		
		55 - 103	195/50R16 84		
		55 - 103	195/55R16 87		
		55 - 103	205/45R16 83		
	38 - 38	66 - 103	195/55R16 87	Mit Radhausverbreiterung Serie; 12N	Nur ECOSPORT; Frontantrieb; 10B; 11B; 11G; 11H; 51A; 76U
		66 - 103	195/55R16 87	11A; 12A; 24Q	
		66 - 103	195/60R16 89	11A; 12A; 24Q	
		66 - 103	195/60R16 89	Mit Radhausverbreiterung Serie; 12A	
		66 - 103	195/65R16 92	Mit Radhausverbreiterung Serie; 12A	
		66 - 103	195/65R16 92	11A; 12A; 24Q	
		66 - 103	205/55R16 91	Mit Radhausverbreiterung Serie; 12A	
		66 - 103	205/55R16 91	11A; 12A; 24Q	
		66 - 103	205/60R16 92	11A; 12A; 24Q	
		66 - 103	205/60R16 92	Mit Radhausverbreiterung Serie; 12A	
		66 - 103	215/50R16 90	11A; 12A; 24Q	
		66 - 103	215/50R16 90	Mit Radhausverbreiterung Serie; 12A	
		66 - 103	215/55R16 93	11A; 12A; 24Q	
		66 - 103	215/55R16 93	Mit Radhausverbreiterung Serie; 12A	
	37 - 35	66 - 103	195/55R16 87	Mit Radhausverbreiterung Serie; 12N	Nur ECOSPORT; Frontantrieb; 10B; 11B; 11G; 11H; 51A; 76U
		66 - 103	195/55R16 87	11A; 12A; 24Q	
		66 - 103	195/60R16 89	11A; 12A; 24Q	
		66 - 103	195/60R16 89	Mit Radhausverbreiterung Serie; 12A	
		66 - 103	195/65R16 92	Mit Radhausverbreiterung Serie; 12A	
		66 - 103	195/65R16 92	11A; 12A; 24Q	
		66 - 103	205/55R16 91	Mit Radhausverbreiterung Serie; 12A	
		66 - 103	205/55R16 91	11A; 12A; 24Q	
		66 - 103	205/60R16 92	11A; 12A; 24Q	
		66 - 103	205/60R16 92	Mit Radhausverbreiterung Serie; 12A	
		66 - 103	215/50R16 90	11A; 12A; 24Q	
		66 - 103	215/50R16 90	Mit Radhausverbreiterung Serie; 12A	
		66 - 103	215/55R16 93	11A; 12A; 24Q	
		66 - 103	215/55R16 93	Mit Radhausverbreiterung Serie; 12A	

Rad-Größe	Gesamt ET [mm]	kW-Bereich	Reifen-Größe	Auflagen-Reifen	Auflagen Allgemein
6 1/2 x 16 ET 40	34 - 34	66 - 103	195/55R16 87	11A; 12A; 24Q	Nur ECOSPORT; Frontantrieb; 10B; 11B; 11G; 11H; 51A; 76U
		66 - 103	195/55R16 87	Mit Radhausverbreiterung Serie; 12O	
		66 - 103	195/60R16 89	Mit Radhausverbreiterung Serie; 12A	
		66 - 103	195/60R16 89	11A; 12A; 24Q	
		66 - 103	195/65R16 92	Mit Radhausverbreiterung Serie; 12A	
		66 - 103	195/65R16 92	11A; 12A; 24Q	
		66 - 103	205/55R16 91	11A; 12A; 24Q	
		66 - 103	205/55R16 91	Mit Radhausverbreiterung Serie; 12Q	
		66 - 103	205/60R16 92	11A; 12A; 24Q	
		66 - 103	205/60R16 92	Mit Radhausverbreiterung Serie; 12A	
		66 - 103	215/50R16 90	11A; 12A; 24Q	
		66 - 103	215/50R16 90	Mit Radhausverbreiterung Serie; 12A	
		66 - 103	215/55R16 93	11A; 12A; 24Q	
		66 - 103	215/55R16 93	Mit Radhausverbreiterung Serie; 12A	
		66 - 103	225/50R16 92	Mit Radhausverbreiterung Serie; 11A; 12A; 246; 247	
		66 - 103	225/50R16 92	11A; 12A; 246; 247; 24Q	
		66 - 103	225/55R16 95	11A; 12A; 246; 247; 24Q	
		66 - 103	225/55R16 95	Mit Radhausverbreiterung Serie; 11A; 12A; 246; 247	
33 - 33	33 - 33	55 - 103	185/55R16 83		Nur B-Max; Frontantrieb; Schräg- heck; 10B; 11B; 11G; 11H; 12A; 51A; 76U
		55 - 103	185/60R16 86		
		55 - 103	195/50R16 84		
		55 - 103	195/55R16 87		
		55 - 103	205/45R16 83		
		55 - 103	205/50R16 87		
33 - 33	33 - 33	66 - 103	195/55R16 87	11A; 12A; 24Q	Nur ECOSPORT; Frontantrieb; 10B; 11B; 11G; 11H; 51A; 76U
		66 - 103	195/55R16 87	Mit Radhausverbreiterung Serie; 12O	
		66 - 103	195/60R16 89	Mit Radhausverbreiterung Serie; 12A	
		66 - 103	195/60R16 89	11A; 12A; 24Q	
		66 - 103	195/65R16 92	Mit Radhausverbreiterung Serie; 12A	
		66 - 103	195/65R16 92	11A; 12A; 24Q	
		66 - 103	205/55R16 91	11A; 12A; 24Q	
		66 - 103	205/55R16 91	Mit Radhausverbreiterung Serie; 12Q	
		66 - 103	205/60R16 92	11A; 12A; 24Q	
		66 - 103	205/60R16 92	Mit Radhausverbreiterung Serie; 12A	
		66 - 103	215/50R16 90	11A; 12A; 246; 24Q	
		66 - 103	215/50R16 90	Mit Radhausverbreiterung Serie; 11A; 12A; 246	
		66 - 103	215/55R16 93	11A; 12A; 246; 24Q	
		66 - 103	215/55R16 93	Mit Radhausverbreiterung Serie; 11A; 12A; 246	
		66 - 103	225/50R16 92	Mit Radhausverbreiterung Serie; 11A; 12A; 246; 247	
		66 - 103	225/50R16 92	11A; 12A; 246; 247; 24Q	
		66 - 103	225/55R16 95	11A; 12A; 246; 247; 24Q	
		66 - 103	225/55R16 95	Mit Radhausverbreiterung Serie; 11A; 12A; 246; 247	

Rad-Größe	Gesamt ET [mm]	kW-Bereich	Reifen-Größe	Auflagen-Reifen	Auflagen Allgemein
6 1/2 x 16 ET 40	32 - 31	55 - 103	185/55R16 83		Nur B-Max; Frontantrieb; Schrägheck; 10B; 11B; 11G; 11H; 12A; 51A; 76U
		55 - 103	185/60R16 86		
		55 - 103	195/50R16 84		
		55 - 103	195/55R16 87		
		55 - 103	205/45R16 83		
	32 - 32	66 - 103	195/55R16 87	Mit Radhausverbreiterung Serie; 120	Nur ECOSPORT; Frontantrieb; 10B; 11B; 11G; 11H; 51A; 76U
		66 - 103	195/55R16 87	11A; 12A; 24Q	
		66 - 103	195/60R16 89	Mit Radhausverbreiterung Serie; 12A	
		66 - 103	195/60R16 89	11A; 12A; 24Q	
		66 - 103	195/65R16 92	11A; 12A; 24Q	
		66 - 103	195/65R16 92	Mit Radhausverbreiterung Serie; 12A	
		66 - 103	205/55R16 91	11A; 12A; 24Q	
		66 - 103	205/55R16 91	Mit Radhausverbreiterung Serie; 12Q	
		66 - 103	205/60R16 92	Mit Radhausverbreiterung Serie; 12A	
		66 - 103	205/60R16 92	11A; 12A; 24Q	
		66 - 103	215/50R16 90	Mit Radhausverbreiterung Serie; 11A; 12A; 246	
		66 - 103	215/50R16 90	11A; 12A; 246; 24Q	
		66 - 103	215/55R16 93	11A; 12A; 246; 24Q	
		66 - 103	215/55R16 93	Mit Radhausverbreiterung Serie; 11A; 12A; 246	
		66 - 103	225/50R16 92	11A; 12A; 244; 247; 24J	
	66 - 103	225/55R16 95	11A; 12A; 244; 247; 24J		
	31 - 31	66 - 103	195/55R16 87	Mit Radhausverbreiterung Serie; 120	Nur ECOSPORT; Frontantrieb; 10B; 11B; 11G; 11H; 51A; 76U
		66 - 103	195/55R16 87	11A; 12A; 24Q	
		66 - 103	195/60R16 89	Mit Radhausverbreiterung Serie; 12A	
		66 - 103	195/60R16 89	11A; 12A; 24Q	
		66 - 103	195/65R16 92	11A; 12A; 24Q	
		66 - 103	195/65R16 92	Mit Radhausverbreiterung Serie; 12A	
		66 - 103	205/55R16 91	11A; 12A; 24Q	
		66 - 103	205/55R16 91	Mit Radhausverbreiterung Serie; 12Q	
		66 - 103	205/60R16 92	Mit Radhausverbreiterung Serie; 12A	
		66 - 103	205/60R16 92	11A; 12A; 24Q	
		66 - 103	215/50R16 90	Mit Radhausverbreiterung Serie; 11A; 12A; 246; 247	
		66 - 103	215/50R16 90	11A; 12A; 246; 247; 24Q	
66 - 103		215/55R16 93	11A; 12A; 246; 247; 24Q		
30 - 30	55 - 103	185/55R16 83		Nur B-Max; Frontantrieb; Schrägheck; 10B; 11B; 11G; 11H; 12A; 51A; 76U	
	55 - 103	185/60R16 86			
	55 - 103	195/50R16 84			
	55 - 103	195/55R16 87			
	55 - 103	205/45R16 83			

Rad-Größe	Gesamt ET [mm]	kW-Bereich	Reifen-Größe	Auflagen-Reifen	Auflagen Allgemein
6 1/2 x 16 ET 40	30 - 29	66 - 103	195/55R16 87	Mit Radhausverbreiterung Serie; 120	Nur ECOSPORT; Frontantrieb; 10B; 11B; 11G; 11H; 51A; 76U
		66 - 103	195/55R16 87	11A; 12A; 24Q	
		66 - 103	195/60R16 89	Mit Radhausverbreiterung Serie; 12A	
		66 - 103	195/60R16 89	11A; 12A; 24Q	
		66 - 103	195/65R16 92	11A; 12A; 24Q	
		66 - 103	195/65R16 92	Mit Radhausverbreiterung Serie; 12A	
		66 - 103	205/55R16 91	11A; 12A; 246; 24Q	
		66 - 103	205/55R16 91	Mit Radhausverbreiterung Serie; 11A; 12A; 246	
		66 - 103	205/60R16 92	Mit Radhausverbreiterung Serie; 11A; 12A; 246	
		66 - 103	205/60R16 92	11A; 12A; 246; 24Q	
		66 - 103	215/50R16 90	Mit Radhausverbreiterung Serie; 11A; 12A; 246; 247	
		66 - 103	215/50R16 90	11A; 12A; 246; 247; 24Q	
		66 - 103	215/55R16 93	11A; 12A; 246; 247; 24Q	
		66 - 103	215/55R16 93	Mit Radhausverbreiterung Serie; 11A; 12A; 246; 247	
		29 - 29	55 - 103	185/55R16 83	
185/60R16 86					
195/50R16 84					
195/55R16 87					
205/45R16 83					
28 - 27	55 - 103	185/55R16 83		Nur B-Max; Front- antrieb; Schrägheck; 10B; 11B; 11G; 11H; 12A; 51A; 76U	
		185/60R16 86			
		205/45R16 83			
28 - 28	66 - 103	195/55R16 87	Mit Radhausverbreiterung Serie; 120	Nur ECOSPORT; Frontantrieb; 10B; 11B; 11G; 11H; 51A; 76U	
		195/55R16 87	11A; 12A; 24Q		
		195/60R16 89	Mit Radhausverbreiterung Serie; 12A		
		195/60R16 89	11A; 12A; 24Q		
		195/65R16 92	11A; 12A; 24Q		
		195/65R16 92	Mit Radhausverbreiterung Serie; 12A		
		205/55R16 91	Mit Radhausverbreiterung Serie; 11A; 12A; 246; 247		
		205/55R16 91	11A; 12A; 246; 247; 24Q		
		205/60R16 92	Mit Radhausverbreiterung Serie; 11A; 12A; 246; 247		
		205/60R16 92	11A; 12A; 246; 247; 24Q		
		215/50R16 90	11A; 12A; 244; 247; 24J		
		215/55R16 93	11A; 12A; 244; 247; 24J		
		225/50R16 92	11A; 12A; 244; 247; 24J		
		225/55R16 95	11A; 12A; 244; 247; 24J		

Rad-Größe	Gesamt ET [mm]	kW-Bereich	Reifen-Größe	Auflagen-Reifen	Auflagen Allgemein	
6 1/2 x 16 ET 40	27 - 27	66 - 103	195/55R16 87	11A; 12A; 24Q	Nur ECOSPORT; Frontantrieb; 10B; 11B; 11G; 11H; 51A; 76U	
		66 - 103	195/55R16 87	Mit Radhausverbreiterung Serie; 12O		
		66 - 103	195/60R16 89	Mit Radhausverbreiterung Serie; 12A		
		66 - 103	195/60R16 89	11A; 12A; 24Q		
		66 - 103	195/65R16 92	11A; 12A; 24Q		
		66 - 103	195/65R16 92	Mit Radhausverbreiterung Serie; 12A		
		66 - 103	205/55R16 91	11A; 12A; 246; 247; 24Q		
		66 - 103	205/55R16 91	Mit Radhausverbreiterung Serie; 11A; 12A; 246; 247		
		66 - 103	205/60R16 92	11A; 12A; 246; 247; 24Q		
		66 - 103	205/60R16 92	Mit Radhausverbreiterung Serie; 11A; 12A; 246; 247		
		66 - 103	215/50R16 90	11A; 12A; 244; 247; 24J		
		66 - 103	215/55R16 93	11A; 12A; 244; 247; 24J		
		66 - 103	225/50R16 92	11A; 12A; 242; 244; 245; 247		
		66 - 103	225/55R16 95	11A; 12A; 242; 244; 245; 247		
	26 - 26	26 - 26	55 - 103	185/55R16 83		Nur B-Max; Frontantrieb; Schrägheck; 10B; 11B; 11G; 11H; 12A; 51A; 76U
			55 - 103	185/60R16 86		
			55 - 103	205/45R16 83		
	26 - 26	26 - 26	66 - 103	195/55R16 87	Mit Radhausverbreiterung Serie; 11A; 246	Nur ECOSPORT; Frontantrieb; 10B; 11B; 11G; 11H; 12A; 51A; 76U
			66 - 103	195/55R16 87	11A; 246; 24Q	
			66 - 103	195/60R16 89	Mit Radhausverbreiterung Serie; 11A; 246	
			66 - 103	195/60R16 89	11A; 246; 24Q	
			66 - 103	195/65R16 92	Mit Radhausverbreiterung Serie; 11A; 246	
			66 - 103	195/65R16 92	11A; 246; 24Q	
			66 - 103	205/55R16 91	Mit Radhausverbreiterung Serie; 11A; 246; 247	
			66 - 103	205/55R16 91	11A; 246; 247; 24Q	
			66 - 103	205/60R16 92	Mit Radhausverbreiterung Serie; 11A; 246; 247	
			66 - 103	205/60R16 92	11A; 246; 247; 24Q	
			66 - 103	215/50R16 90	11A; 244; 247; 24J	
			66 - 103	215/55R16 93	11A; 244; 247; 24J	
			66 - 103	225/50R16 92	11A; 242; 244; 245; 247	
			66 - 103	225/55R16 95	11A; 242; 244; 245; 247	
	25 - 25	25 - 25	55 - 103	185/55R16 83		Nur B-Max; Frontantrieb; Schrägheck; 10B; 11B; 11G; 11H; 12A; 51A; 76U
			55 - 103	185/60R16 86		

Rad-Größe	Gesamt ET [mm]	kW-Bereich	Reifen-Größe	Auflagen-Reifen	Auflagen Allgemein
6 1/2 x 16 ET 40	25 - 25	66 - 103	195/55R16 87	Mit Radhausverbreiterung Serie; 11A; 246	Nur ECOSPORT; Frontantrieb; 10B; 11B; 11G; 11H; 12A; 51A; 76U
		66 - 103	195/55R16 87	11A; 246; 24Q	
		66 - 103	195/60R16 89	11A; 246; 24Q	
		66 - 103	195/60R16 89	Mit Radhausverbreiterung Serie; 11A; 246	
		66 - 103	195/65R16 92	Mit Radhausverbreiterung Serie; 11A; 246	
		66 - 103	195/65R16 92	11A; 246; 24Q	
		66 - 103	205/55R16 91	11A; 244; 247; 24J	
		66 - 103	205/60R16 92	11A; 244; 247; 24J	
		66 - 103	215/50R16 90	11A; 244; 247; 24J	
		66 - 103	215/55R16 93	11A; 244; 247; 24J	
		66 - 103	225/50R16 92	11A; 242; 245; 24D	
		66 - 103	225/55R16 95	11A; 242; 245; 24D	
	24 - 24	66 - 103	195/55R16 87	Mit Radhausverbreiterung Serie; 11A; 246; 247	Nur ECOSPORT; Frontantrieb; 10B; 11B; 11G; 11H; 12A; 51A; 76U
		66 - 103	195/55R16 87	11A; 246; 247; 24Q	
		66 - 103	195/60R16 89	11A; 246; 247; 24Q	
		66 - 103	195/60R16 89	Mit Radhausverbreiterung Serie; 11A; 246; 247	
		66 - 103	195/65R16 92	Mit Radhausverbreiterung Serie; 11A; 246; 247	
		66 - 103	195/65R16 92	11A; 246; 247; 24Q	
		66 - 103	205/55R16 91	11A; 244; 247; 24J	
		66 - 103	205/60R16 92	11A; 244; 247; 24J	
		66 - 103	215/50R16 90	11A; 244; 247; 24J	
		66 - 103	215/55R16 93	11A; 244; 247; 24J	
		66 - 103	225/50R16 92	11A; 242; 245; 24D	
		66 - 103	225/55R16 95	11A; 242; 245; 24D	
	23 - 23	66 - 103	195/55R16 87	Mit Radhausverbreiterung Serie; 11A; 246; 247	Nur ECOSPORT; Frontantrieb; 10B; 11B; 11G; 11H; 12A; 51A; 76U
		66 - 103	195/55R16 87	11A; 246; 247; 24Q	
		66 - 103	195/60R16 89	11A; 246; 247; 24Q	
		66 - 103	195/60R16 89	Mit Radhausverbreiterung Serie; 11A; 246; 247	
		66 - 103	195/65R16 92	Mit Radhausverbreiterung Serie; 11A; 246; 247	
		66 - 103	195/65R16 92	11A; 246; 247; 24Q	
		66 - 103	205/55R16 91	11A; 244; 247; 24J	
		66 - 103	205/60R16 92	11A; 244; 247; 24J	
		66 - 103	215/50R16 90	11A; 242; 244; 245; 247	
66 - 103		215/55R16 93	11A; 242; 244; 245; 247		
66 - 103		225/50R16 92	11A; 242; 245; 24D		
66 - 103		225/55R16 95	11A; 242; 245; 24D		

Rad-Größe	Gesamt ET [mm]	kW-Bereich	Reifen-Größe	Auflagen-Reifen	Auflagen Allgemein
6 1/2 x 16 ET 40	22 - 22	66 - 103	195/55R16 87	11A; 246; 247; 24Q	Nur ECOSPORT; Frontantrieb; 10B; 11B; 11G; 11H; 12A; 51A; 76U
		66 - 103	195/55R16 87	Mit Radhausverbreiterung Serie; 11A; 246; 247	
		66 - 103	195/60R16 89	Mit Radhausverbreiterung Serie; 11A; 246; 247	
		66 - 103	195/60R16 89	11A; 246; 247; 24Q	
		66 - 103	195/65R16 92	Mit Radhausverbreiterung Serie; 11A; 246; 247	
		66 - 103	195/65R16 92	11A; 246; 247; 24Q	
		66 - 103	205/55R16 91	11A; 244; 247; 24J	
		66 - 103	205/60R16 92	11A; 244; 247; 24J	
		66 - 103	215/50R16 90	11A; 242; 244; 245; 247	
		66 - 103	215/55R16 93	11A; 242; 244; 245; 247	
		66 - 103	225/50R16 92	11A; 24C; 24D	
		66 - 103	225/55R16 95	11A; 24C; 24D	

Rad-Größe	Gesamt ET [mm]	kW-Bereich	Reifen-Größe	Auflagen-Reifen	Auflagen Allgemein
6 x 17 ET 37,5	37 - 35	66 - 103	205/50R17 89	Mit Radhausverbreiterung Serie	Nur ECOSPORT; Frontantrieb; 10B; 11B; 11G; 11H; 12A; 51A
		66 - 103	205/50R17 89	11A; 24Q	
		66 - 103	205/55R17 91	Mit Radhausverbreiterung Serie	
		66 - 103	205/55R17 91	11A; 24Q	
		66 - 103	215/50R17 91	11A; 24Q	
		66 - 103	215/50R17 91	Mit Radhausverbreiterung Serie	
		66 - 103	225/50R17 94	11A; 24Q	
		66 - 103	225/50R17 94	Mit Radhausverbreiterung Serie	
	34 - 33	66 - 103	205/50R17 89	Mit Radhausverbreiterung Serie	Nur ECOSPORT; Frontantrieb; 10B; 11B; 11G; 11H; 12A; 51A
		66 - 103	205/50R17 89	11A; 24Q	
		66 - 103	205/55R17 91	Mit Radhausverbreiterung Serie	
		66 - 103	205/55R17 91	11A; 24Q	
		66 - 103	215/50R17 91	11A; 24Q	
		66 - 103	215/50R17 91	Mit Radhausverbreiterung Serie	
		66 - 103	225/50R17 94	11A; 246; 24Q	
		66 - 103	225/50R17 94	Mit Radhausverbreiterung Serie; 11A; 246	
	32 - 32	66 - 103	205/50R17 89	Mit Radhausverbreiterung Serie	Nur ECOSPORT; Frontantrieb; 10B; 11B; 11G; 11H; 12A; 51A
		66 - 103	205/50R17 89	11A; 24Q	
		66 - 103	205/55R17 91	Mit Radhausverbreiterung Serie	
		66 - 103	205/55R17 91	11A; 24Q	
		66 - 103	215/50R17 91	11A; 24Q	
		66 - 103	215/50R17 91	Mit Radhausverbreiterung Serie	
		66 - 103	225/50R17 94	11A; 246; 247; 24Q	
		66 - 103	225/50R17 94	Mit Radhausverbreiterung Serie; 11A; 246; 247	

Rad-Größe	Gesamt ET [mm]	kW-Bereich	Reifen-Größe	Auflagen-Reifen	Auflagen Allgemein
6 x 17 ET 37,5	31 - 30	66 - 103	205/50R17 89	Mit Radhausverbreiterung Serie	Nur ECOSPORT; Frontantrieb; 10B; 11B; 11G; 11H; 12A; 51A
		66 - 103	205/50R17 89	11A; 24Q	
		66 - 103	205/55R17 91	Mit Radhausverbreiterung Serie	
		66 - 103	205/55R17 91	11A; 24Q	
		66 - 103	215/50R17 91	11A; 246; 24Q	
		66 - 103	215/50R17 91	Mit Radhausverbreiterung Serie; 11A; 246	
		66 - 103	225/50R17 94	11A; 246; 247; 24Q	
		66 - 103	225/50R17 94	Mit Radhausverbreiterung Serie; 11A; 246; 247	
	29 - 28	66 - 103	205/50R17 89	Mit Radhausverbreiterung Serie	Nur ECOSPORT; Frontantrieb; 10B; 11B; 11G; 11H; 12A; 51A
		66 - 103	205/50R17 89	11A; 24Q	
		66 - 103	205/55R17 91	11A; 24Q	
		66 - 103	205/55R17 91	Mit Radhausverbreiterung Serie	
		66 - 103	215/50R17 91	Mit Radhausverbreiterung Serie; 11A; 246; 247	
		66 - 103	215/50R17 91	11A; 246; 247; 24Q	
	27 - 27	66 - 103	225/50R17 94	11A; 244; 247; 24J	Nur ECOSPORT; Frontantrieb; 10B; 11B; 11G; 11H; 12A; 51A
		66 - 103	205/50R17 89	Mit Radhausverbreiterung Serie; 11A; 246	
		66 - 103	205/50R17 89	11A; 246; 24Q	
		66 - 103	205/55R17 91	11A; 246; 24Q	
		66 - 103	205/55R17 91	Mit Radhausverbreiterung Serie; 11A; 246	
		66 - 103	215/50R17 91	Mit Radhausverbreiterung Serie; 11A; 246; 247	
	26 - 26	66 - 103	215/50R17 91	11A; 246; 247; 24Q	Nur ECOSPORT; Frontantrieb; 10B; 11B; 11G; 11H; 12A; 51A
		66 - 103	225/50R17 94	11A; 244; 247; 24J	
		66 - 103	205/50R17 89	Mit Radhausverbreiterung Serie; 11A; 246	
		66 - 103	205/50R17 89	11A; 246; 24Q	
		66 - 103	205/55R17 91	11A; 246; 24Q	
		66 - 103	205/55R17 91	Mit Radhausverbreiterung Serie; 11A; 246	
	25 - 25	66 - 103	215/50R17 91	11A; 244; 247; 24J	Nur ECOSPORT; Frontantrieb; 10B; 11B; 11G; 11H; 12A; 51A
		66 - 103	225/50R17 94	11A; 244; 247; 24J	
66 - 103		205/50R17 89	Mit Radhausverbreiterung Serie; 11A; 246; 247		
66 - 103		205/50R17 89	11A; 246; 247; 24Q		
66 - 103		205/55R17 91	11A; 246; 247; 24Q		
66 - 103		205/55R17 91	Mit Radhausverbreiterung Serie; 11A; 246; 247		
24 - 23	66 - 103	215/50R17 91	11A; 244; 247; 24J	Nur ECOSPORT; Frontantrieb; 10B; 11B; 11G; 11H; 12A; 51A	
	66 - 103	225/50R17 94	11A; 244; 247; 24J		
	66 - 103	205/50R17 89	Mit Radhausverbreiterung Serie; 11A; 246; 247		
	66 - 103	205/50R17 89	11A; 246; 247; 24Q		
	66 - 103	205/55R17 91	11A; 246; 247; 24Q		
	66 - 103	205/55R17 91	Mit Radhausverbreiterung Serie; 11A; 246; 247		

Rad-Größe	Gesamt ET [mm]	kW-Bereich	Reifen-Größe	Auflagen-Reifen	Auflagen Allgemein
6 x 17 ET 37,5	22 - 22	66 - 103	205/50R17 89	11A; 244; 247; 24J	Nur ECOSPORT; Frontantrieb; 10B; 11B; 11G; 11H; 12A; 51A
		66 - 103	205/55R17 91	11A; 244; 247; 24J	
		66 - 103	215/50R17 91	11A; 244; 247; 24J	
		66 - 103	225/50R17 94	11A; 242; 245; 24D	
7 x 17 ET 40	38 - 35	55 - 103	195/45R17 85		Nur B-Max; Frontantrieb; Schrägheck; 10B; 11B; 11G; 11H; 12A; 51A
		55 - 103	205/40R17 84		
		55 - 103	205/45R17 84		
	38 - 36	66 - 103	205/50R17 89	Mit Radhausverbreiterung Serie	Nur ECOSPORT; Frontantrieb; 10B; 11B; 11G; 11H; 12A; 51A
		66 - 103	205/50R17 89	11A; 24Q	
		66 - 103	205/55R17 91	Mit Radhausverbreiterung Serie	
		66 - 103	205/55R17 91	11A; 24Q	
		66 - 103	215/45R17 87	11A; 24Q	
		66 - 103	215/45R17 87	Mit Radhausverbreiterung Serie	
		66 - 103	225/45R17 91	11A; 24Q	
	35 - 35	66 - 103	205/50R17 89	Mit Radhausverbreiterung Serie	Nur ECOSPORT; Frontantrieb; 10B; 11B; 11G; 11H; 12A; 51A
		66 - 103	205/50R17 89	11A; 24Q	
		66 - 103	205/55R17 91	Mit Radhausverbreiterung Serie	
		66 - 103	205/55R17 91	11A; 24Q	
		66 - 103	215/45R17 87	Mit Radhausverbreiterung Serie	
		66 - 103	215/45R17 87	11A; 24Q	
		66 - 103	215/50R17 91	11A; 246; 24Q	
		66 - 103	215/50R17 91	Mit Radhausverbreiterung Serie; 11A; 246	
	34 - 33	55 - 103	195/45R17 85		Nur B-Max; Frontantrieb; Schrägheck; 10B; 11B; 11G; 11H; 12A; 51A
		55 - 103	205/40R17 84		
		55 - 103	205/45R17 84		
		55 - 103	215/40R17 83		
	34 - 34	66 - 103	205/50R17 89	Mit Radhausverbreiterung Serie	Nur ECOSPORT; Frontantrieb; 10B; 11B; 11G; 11H; 12A; 51A
		66 - 103	205/50R17 89	11A; 24Q	
		66 - 103	205/55R17 91	Mit Radhausverbreiterung Serie	
		66 - 103	205/55R17 91	11A; 24Q	
		66 - 103	215/45R17 87	Mit Radhausverbreiterung Serie	
		66 - 103	215/45R17 87	11A; 24Q	
66 - 103		215/50R17 91	11A; 246; 247; 24Q		
66 - 103		215/50R17 91	Mit Radhausverbreiterung Serie; 11A; 246; 247		
66 - 103		225/45R17 91	11A; 24Q		
33 - 33	66 - 103	205/50R17 89	Mit Radhausverbreiterung Serie	Nur ECOSPORT; Frontantrieb; 10B; 11B; 11G; 11H; 12A; 51A	
	66 - 103	205/50R17 89	11A; 24Q		
	66 - 103	205/55R17 91	Mit Radhausverbreiterung Serie		
	66 - 103	205/55R17 91	11A; 24Q		
	66 - 103	215/45R17 87	Mit Radhausverbreiterung Serie		
	66 - 103	215/45R17 87	11A; 24Q		

Rad-Größe	Gesamt ET [mm]	kW-Bereich	Reifen-Größe	Auflagen-Reifen	Auflagen Allgemein
7 x 17 ET 40		66 - 103	215/50R17 91	Mit Radhausverbreiterung Serie; 11A; 246; 247	
		66 - 103	215/50R17 91	11A; 246; 247; 24Q	
		66 - 103	225/45R17 91	Mit Radhausverbreiterung Serie; 11A; 246	
		66 - 103	225/45R17 91	11A; 246; 24Q	
	32 - 32	55 - 103	195/45R17 85		Nur B-Max; Frontantrieb; Schrägheck; 10B; 11B; 11G; 11H; 12A; 51A
		55 - 103	205/40R17 84		
		55 - 103	205/45R17 84		
		55 - 103	215/40R17 83		
		55 - 103	215/45R17 87		
	32 - 32	66 - 103	205/50R17 89	Mit Radhausverbreiterung Serie; 11A; 246	Nur ECOSPORT; Frontantrieb; 10B; 11B; 11G; 11H; 12A; 51A
		66 - 103	205/50R17 89	11A; 246; 24Q	
		66 - 103	205/55R17 91	11A; 246; 24Q	
		66 - 103	205/55R17 91	Mit Radhausverbreiterung Serie; 11A; 246	
		66 - 103	215/45R17 87	11A; 24Q	
		66 - 103	215/45R17 87	Mit Radhausverbreiterung Serie	
		66 - 103	215/50R17 91	11A; 246; 247; 24Q	
		66 - 103	215/50R17 91	Mit Radhausverbreiterung Serie; 11A; 246; 247	
		66 - 103	225/45R17 91	Mit Radhausverbreiterung Serie; 11A; 246	
		66 - 103	225/45R17 91	11A; 246; 24Q	
		66 - 103	225/50R17 94	11A; 244; 247; 24J	
	31 - 30	55 - 103	195/45R17 85		Nur B-Max; Frontantrieb; Schrägheck; 10B; 11B; 11G; 11H; 12A; 51A
		55 - 103	205/40R17 84		
		55 - 103	205/45R17 84		
	31 - 31	66 - 103	205/50R17 89	Mit Radhausverbreiterung Serie; 11A; 246	Nur ECOSPORT; Frontantrieb; 10B; 11B; 11G; 11H; 12A; 51A
		66 - 103	205/50R17 89	11A; 246; 24Q	
		66 - 103	205/55R17 91	11A; 246; 24Q	
		66 - 103	205/55R17 91	Mit Radhausverbreiterung Serie; 11A; 246	
		66 - 103	215/45R17 87	Mit Radhausverbreiterung Serie	
66 - 103		215/45R17 87	11A; 24Q		
66 - 103		215/50R17 91	11A; 244; 247; 24J		
66 - 103		225/45R17 91	Mit Radhausverbreiterung Serie; 11A; 246; 247		
66 - 103		225/45R17 91	11A; 246; 247; 24Q		
66 - 103		225/50R17 94	11A; 244; 247; 24J		
30 - 30	66 - 103	205/50R17 89	Mit Radhausverbreiterung Serie; 11A; 246; 247	Nur ECOSPORT; Frontantrieb; 10B; 11B; 11G; 11H; 12A; 51A	
	66 - 103	205/50R17 89	11A; 246; 247; 24Q		
	66 - 103	205/55R17 91	Mit Radhausverbreiterung Serie; 11A; 246; 247		
	66 - 103	205/55R17 91	11A; 246; 247; 24Q		
	66 - 103	215/45R17 87	11A; 24Q		

Rad-Größe	Gesamt ET [mm]	kW-Bereich	Reifen-Größe	Auflagen-Reifen	Auflagen Allgemein	
7 x 17 ET 40		66 - 103	215/45R17 87	Mit Radhausverbreiterung Serie		
		66 - 103	215/50R17 91	11A; 244; 247; 24J		
		66 - 103	225/45R17 91	Mit Radhausverbreiterung Serie; 11A; 246; 247		
		66 - 103	225/45R17 91	11A; 246; 247; 24Q		
		66 - 103	225/50R17 94	11A; 244; 247; 24J		
	29 - 29	55 - 103	195/45R17 85			Nur B-Max; Frontantrieb; Schrägheck; 10B; 11B; 11G; 11H; 12A; 51A
			205/40R17 84			
			205/45R17 84			
	29 - 29	66 - 103	205/50R17 89	Mit Radhausverbreiterung Serie; 11A; 246; 247	Nur ECOSPORT; Frontantrieb; 10B; 11B; 11G; 11H; 12A; 51A	
			205/50R17 89	11A; 246; 247; 24Q		
			205/55R17 91	11A; 246; 247; 24Q		
			205/55R17 91	Mit Radhausverbreiterung Serie; 11A; 246; 247		
			215/45R17 87	Mit Radhausverbreiterung Serie; 11A; 246		
			215/45R17 87	11A; 246; 24Q		
			215/50R17 91	11A; 244; 247; 24J		
			225/45R17 91	Mit Radhausverbreiterung Serie; 11A; 246; 247		
			225/45R17 91	11A; 246; 247; 24Q		
			225/50R17 94	11A; 242; 244; 245; 247		
	28 - 27	55 - 103	195/45R17 85			Nur B-Max; Frontantrieb; Schrägheck; 10B; 11B; 11G; 11H; 12A; 51A
	28 - 28	66 - 103	205/50R17 89	11A; 246; 247; 24Q	Nur ECOSPORT; Frontantrieb; 10B; 11B; 11G; 11H; 12A; 51A	
			205/50R17 89	Mit Radhausverbreiterung Serie; 11A; 246; 247		
			205/55R17 91	Mit Radhausverbreiterung Serie; 11A; 246; 247		
			205/55R17 91	11A; 246; 247; 24Q		
			215/45R17 87	11A; 246; 24Q		
			215/45R17 87	Mit Radhausverbreiterung Serie; 11A; 246		
			215/50R17 91	11A; 244; 247; 24J		
			225/45R17 91	11A; 244; 247; 24J		
			225/50R17 94	11A; 242; 244; 245; 247		
	27 - 27	66 - 103	205/50R17 89	11A; 244; 247; 24J	Nur ECOSPORT; Frontantrieb; 10B; 11B; 11G; 11H; 12A; 51A	
			205/55R17 91	11A; 244; 247; 24J		
			215/45R17 87	11A; 246; 247; 24Q		
			215/45R17 87	Mit Radhausverbreiterung Serie; 11A; 246; 247		
215/50R17 91			11A; 244; 247; 24J			
225/45R17 91			11A; 244; 247; 24J			
225/50R17 94			11A; 242; 245; 24D			
26 - 26	55 - 103	195/45R17 85			Nur B-Max; Frontantrieb; Schrägheck; 10B; 11B; 11G; 11H; 12A; 51A	

Rad-Größe	Gesamt ET [mm]	kW-Bereich	Reifen-Größe	Auflagen-Reifen	Auflagen Allgemein
7 x 17 ET 40	26 - 25	66 - 103	205/50R17 89	11A; 244; 247; 24J	Nur ECOSPORT; Frontantrieb; 10B; 11B; 11G; 11H; 12A; 51A
		66 - 103	205/55R17 91	11A; 244; 247; 24J	
		66 - 103	215/45R17 87	Mit Radhausverbreiterung Serie; 11A; 246; 247	
		66 - 103	215/45R17 87	11A; 246; 247; 24Q	
		66 - 103	215/50R17 91	11A; 242; 244; 245; 247	
		66 - 103	225/45R17 91	11A; 244; 247; 24J	
		66 - 103	225/50R17 94	11A; 242; 245; 24D	
	24 - 24	66 - 103	205/50R17 89	11A; 244; 247; 24J	Nur ECOSPORT; Frontantrieb; 10B; 11B; 11G; 11H; 12A; 51A
		66 - 103	205/55R17 91	11A; 244; 247; 24J	
		66 - 103	215/45R17 87	11A; 244; 247; 24J	
		66 - 103	215/50R17 91	11A; 242; 245; 24D	
		66 - 103	225/45R17 91	11A; 244; 247; 24J	
		66 - 103	225/50R17 94	11A; 24C; 24D	
	23 - 23	66 - 103	205/50R17 89	11A; 244; 247; 24J	Nur ECOSPORT; Frontantrieb; 10B; 11B; 11G; 11H; 12A; 51A
		66 - 103	205/55R17 91	11A; 244; 247; 24J	
		66 - 103	215/45R17 87	11A; 244; 247; 24J	
		66 - 103	215/50R17 91	11A; 242; 245; 24D	
		66 - 103	225/45R17 91	11A; 242; 244; 245; 247	
		66 - 103	225/50R17 94	11A; 24C; 24D	
	22 - 22	66 - 103	205/50R17 89	11A; 242; 244; 245; 247	Nur ECOSPORT; Frontantrieb; 10B; 11B; 11G; 11H; 12A; 51A
		66 - 103	205/55R17 91	11A; 242; 244; 245; 247	
		66 - 103	215/45R17 87	11A; 244; 247; 24J	
		66 - 103	215/50R17 91	11A; 242; 245; 24D	
		66 - 103	225/45R17 91	11A; 242; 244; 245; 247	
66 - 103		225/50R17 94	11A; 24C; 24D		

Auflagen

- 10B) Die mindestens erforderlichen Geschwindigkeitsbereiche der zu verwendenden Reifen sind unter Berücksichtigung der Loadindexe, mit Ausnahme der Reifen mit M+S-Profil, den Fahrzeugpapieren zu entnehmen, soweit im Verwendungsbereich keine Abweichungen festgelegt sind.
- 11A) Der vorschriftsmäßige Zustand des Fahrzeuges ist durch einen amtlich anerkannten Sachverständigen oder Prüfer für den Kraftfahrzeugverkehr oder einen Prüfer einer Überwachungsorganisation oder einen Angestellten nach Abschnitt 4 der Anlage VIIIb zur StVZO unter Angabe von FAHRZEUGHERSTELLER, FAHRZEUGTYP und FAHRZEUGIDENTIFIZIERUNGSNUMMER auf einem Nachweis entsprechend dem im Beispielkatalog zum §19 StVZO veröffentlichten Muster bescheinigen zu lassen.
- 11B) Wird eine in diesem Gutachten aufgeführte Reifengröße verwendet, die nicht bereits in der Fahrzeuggenehmigung für diesen Fahrzeug-Typ/ -Variante/ -Version bzw. Fahrzeugausführung genannt ist, so sind die Angaben über die Reifengrößen in den Fahrzeugpapieren bei der nächsten Befassung mit den Fahrzeugpapieren durch die Zulassungsstelle unter Vorlage der Allgemeinen Betriebserlaubnis bzw. der Abnahmebestätigung nach §19 Abs. 3 der StVZO berichtigen zu lassen.
- 11G) Die Brems-, Lenkungsaggregate und das Fahrwerk mit Ausnahme von Sonder-Fahrwerksfedern müssen, sofern diese durch keine weiteren Auflagen berührt werden, dem Serienstand entsprechen. Für die Sonder-Fahrwerksfedern muß eine Allgemeine Betriebserlaubnis oder ein Teilegutachten vorliegen; gegen die Verwendung der Rad/Reifenkombination dürfen keine technischen Bedenken bestehen. Wird gleichzeitig mit dem Anbau der Distanzscheiben eine Fahrwerksänderung vorgenommen, so ist diese und ihre Auswirkung auf den Anbau der Distanzscheiben gesondert zu beurteilen.

- 11H) Wird das serienmäßige Ersatzrad verwendet, soll mit mäßiger Geschwindigkeit und nicht länger als erforderlich gefahren werden. Hierbei müssen die serienmäßigen Befestigungsteile verwendet werden. Bei Fahrzeugausführungen mit Allradantrieb ist bei Verwendung des Ersatzrades darauf zu achten, daß nur Reifen mit gleich großem Abrollumfang zulässig sind.
- 124) Die Verwendung von feingliedrigen Schneeketten, die nicht mehr als 8 mm (einschließlich Kettenschloss) auflagen, ist nur an der Achse, die in der Betriebsanleitung des Fahrzeuges genannt wird, möglich.
- 12A) Die Verwendung von Schneeketten ist nicht möglich, es sei denn, dass für den hier aufgeführten Fahrzeugtyp eine weitere Umrüstmöglichkeit im Gutachten aufgeführt ist. Für diese Umrüstung mit der Einschränkung in Spalte Auflagen "Reifen mit Schneeketten" sind die dort aufgeführten Auflagen und Hinweise zu beachten.
- 12I) Die Verwendung von feingliedrigen Schneeketten, die nicht mehr als 10 mm (einschließlich Kettenschloss) auflagen, ist nur an der Achse, die in der Betriebsanleitung des Fahrzeuges genannt wird, möglich.
- 12N) Die Verwendung von feingliedrigen Schneeketten, die nicht mehr als 11 mm (einschließlich Kettenschloss) auflagen, ist nur an der Achse, die in der Betriebsanleitung des Fahrzeuges genannt wird, möglich.
- 12O) Die Verwendung von feingliedrigen Schneeketten, die nicht mehr als 13 mm (einschließlich Kettenschloss) auflagen, ist nur an der Achse, die in der Betriebsanleitung des Fahrzeuges genannt wird, möglich.
- 12Q) Die Verwendung von feingliedrigen Schneeketten, die nicht mehr als 9 mm (einschließlich Kettenschloss) auflagen, ist nur an der Achse, die in der Betriebsanleitung des Fahrzeuges genannt wird, möglich.
- 12T) Die Verwendung von feingliedrigen Schneeketten ist nur mit der vom Fahrzeughersteller freigegebenen Schneekette oder einer baugleichen Schneekette an der Achse, die in der Betriebsanleitung des Fahrzeuges genannt wird, möglich.
- 242) Die Radabdeckung an Achse 1 ist durch Ausstellen des Kotflügels oder durch Anbau von dauerhaft befestigten Karosserieteilen im Bereich 50 Grad hinter der Radmitte herzustellen. Die gesamte Breite der Rad/Reifenkombination muss, unter Beachtung des maximal möglichen Betriebsmaßes des Reifens (1,04 fache der Nennbreite des Reifens), im oben genannten Bereich abgedeckt sein.
- 244) Die Radabdeckung an Achse 2 ist durch Ausstellen der Heckschürze und des Kotflügels oder durch Anbau von dauerhaft befestigten Karosserieteilen im Bereich 50 Grad hinter der Radmitte herzustellen. Die gesamte Breite der Rad/Reifenkombination muss, unter Beachtung des maximal möglichen Betriebsmaßes des Reifens (1,04 fache der Nennbreite des Reifens), im oben genannten Bereich abgedeckt sein.
- 245) Die Radabdeckung an Achse 1 ist durch Ausstellen der Frontschürze und des Kotflügels oder durch Anbau von dauerhaft befestigten Karosserieteilen im Bereich 30 Grad vor der Radmitte herzustellen. Je nach Rüstzustand des Fahrzeuges (z. B. Fahrzeugtieferlegung, Radabdeckungsverbreiterung, usw.) kann es möglich sein, dass die Radabdeckung ausreichend ist. Die gesamte Breite der Rad/Reifenkombination muss, unter Beachtung des maximal möglichen Betriebsmaßes des Reifens (1,04 fache der Nennbreite des Reifens), im oben genannten Bereich abgedeckt sein.
- 246) Die Radabdeckung an Achse 1 ist durch Ausstellen des Kotflügels oder durch Anbau von dauerhaft befestigten Karosserieteilen im Bereich 50 Grad hinter der Radmitte herzustellen. Je nach Rüstzustand des Fahrzeuges (z. B. Fahrzeugtieferlegung, Radabdeckungsverbreiterung, usw.) kann es möglich sein, dass die Radabdeckung ausreichend ist. Die gesamte Breite der Rad/Reifenkombination muss, unter Beachtung des maximal möglichen Betriebsmaßes des Reifens (1,04 fache der Nennbreite des Reifens), im oben genannten Bereich abgedeckt sein.

- 247) Die Radabdeckung an Achse 2 ist durch Ausstellen des Kotflügels oder durch Anbau von dauerhaft befestigten Karosserieteilen im Bereich 30 Grad vor der Radmitte herzustellen. Je nach Rüstzustand des Fahrzeuges (z. B. Fahrzeugtieferlegung, Radabdeckungsverbreiterung, usw.) kann es möglich sein, dass die Radabdeckung ausreichend ist. Die gesamte Breite der Rad/Reifenkombination muss, unter Beachtung des maximal möglichen Betriebsmaßes des Reifens (1,04 fache der Nennbreite des Reifens), im oben genannten Bereich abgedeckt sein.
- 24C) Die Radabdeckung an Achse 1 ist durch Ausstellen der Frontschürze und des Kotflügels oder durch Anbau von dauerhaft befestigten Karosserieteilen im Bereich 30 Grad vor der Radmitte und 50 Grad hinter der Radmitte herzustellen. Die gesamte Breite der Rad/Reifenkombination muss, unter Beachtung des maximal möglichen Betriebsmaßes des Reifens (1,04 fache der Nennbreite des Reifens), im oben genannten Bereich abgedeckt sein.
- 24D) Die Radabdeckung an Achse 2 ist durch Ausstellen der Heckschürze und des Kotflügels oder durch Anbau von dauerhaft befestigten Karosserieteilen im Bereich 30 Grad vor der Radmitte und 50 Grad hinter der Radmitte herzustellen. Die gesamte Breite der Rad/Reifenkombination muss, unter Beachtung des maximal möglichen Betriebsmaßes des Reifens (1,04 fache der Nennbreite des Reifens), im oben genannten Bereich abgedeckt sein.
- 24J) Die Radabdeckung an Achse 1 ist durch Ausstellen der Frontschürze und des Kotflügels oder durch Anbau von dauerhaft befestigten Karosserieteilen im Bereich 30 Grad vor der Radmitte und 50 Grad hinter der Radmitte herzustellen. Je nach Rüstzustand des Fahrzeuges (z. B. Fahrzeugtieferlegung, Radabdeckungsverbreiterung, usw.) kann es möglich sein, dass die Radabdeckung ausreichend ist. Die gesamte Breite der Rad/Reifenkombination muss, unter Beachtung des maximal möglichen Betriebsmaßes des Reifens (1,04 fache der Nennbreite des Reifens), im oben genannten Bereich abgedeckt sein.
- 24Q) Die Radabdeckung an Achse 2 ist, sofern nicht serienmäßig vorhanden, durch Ausstellen der Heckschürze und des Kotflügels oder durch Anbau von dauerhaft befestigten Karosserieteilen im Bereich 50 Grad hinter der Radmitte herzustellen. Die gesamte Breite der Rad/Reifenkombination muss, unter Beachtung des maximal möglichen Betriebsmaßes des Reifens (1,04 fache der Nennbreite des Reifens), im oben genannten Bereich abgedeckt sein.
- 51A) Der vom Fahrzeughersteller (siehe Betriebsanleitung oder Reifenfülldruckhinweis am Fahrzeug) bzw. Reifenhersteller vorgeschriebene Reifenfülldruck ist zu beachten. Die Verwendung von Reifen mit Notlaufeigenschaften ist laut Hersteller nur mit Reifenfülldrucküberwachungssystem zulässig.
- 51G) Die Verwendung dieser Rad/Reifen-Kombination ist nur zulässig, wenn diese Reifendimension in den Fahrzeugpapieren bereits serienmäßig eingetragen oder vom Fahrzeughersteller, s. Auszug aus der EG-Genehmigung des Fahrzeuges (EG-Übereinstimmungsbescheinigung), freigegeben ist. Der Loadindex, das Geschwindigkeitssymbol, die M+S-Kennzeichnung, die Hinweise und die Empfehlungen des Fahrzeugherstellers sind bei Verwendung dieser Reifengröße zu beachten.
- 76Q) Die Verwendung dieser Radgröße ist nicht zulässig an Fahrzeugausführungen, die serienmäßig mit mindestens 16-Zoll-Rädern ausgerüstet sind.
- 76U) Die Verwendung dieser Radgröße ist nicht zulässig an Fahrzeugausführungen, die serienmäßig mit mindestens 17-Zoll-Rädern ausgerüstet sind.

Montageanleitung für Distanzscheiben / Mounting instruction for wheel spacers

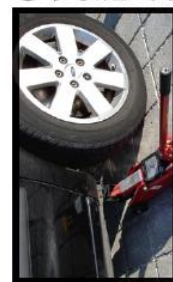
Diese Anleitung vor Beginn der Arbeiten lesen.
 Beachten Sie auch die Anleitung des Fahrzeug- und Felgenherstellers.
 Verwenden Sie keinen Schlagschraubdriver.
 Bei Stahlrädern ist die Montage nur mit vollflächig planer Radauflagenfläche zulässig.
 Eine nicht ordnungsgemäße Montage von Distanzscheiben und Rädern kann zu erheblichen Personen- und Sachschäden führen.
 Distanzscheiben und Befestigungselemente nur in einwandfreiem, unverändertem Zustand benutzen.
 Während der Montage dürfen sich keine Personen im Fahrzeug befinden.
 Montage von geschultem Fachpersonal durchführen lassen.
 Nur auf geeignetem Montageplatz arbeiten.
 Geeignetes und einwandfreies Werkzeug verwenden.
Angaben zu den geprüften Rad-Reifenkombinationen für Ihr Fahrzeug finden Sie im TÜV-Teilegutachten oder rufen Sie uns an.

*Read this instruction before you start working.
 Mind also the instructions of the manufacturer of the vehicle and rims.
 Don't use an impact wrench. Only mount steel wheels if the mounting surface is plane and in complete contact with the spacer. If you don't mount the wheel spacers and wheels properly, a massive material or personal damage can be caused. Only use wheel spacers and fixing elements which are in faultless and unchanged condition. During installation no person is allowed to stay in the car. The mounting should only be made by specialized staff. Only work on an adequate assembly location. Only use adequate and faultless tools. In the TÜV approval you can find more information about the verified wheel-tire combination for your vehicle or just give us a call.*

1 Fahrzeug vor Montagebeginn gegen wegrollen sichern. Feststellbremse anziehen und Gang einlegen. Mit Bremsklotz zusätzlich sichern.



Secure your vehicle with a chock block. Apply hand-brake and engage a gear, to prevent any movement.



2 Wagenheber an der dafür vorgesehenen Stelle ansetzen und Rad leicht entlasten. Position the lifting jack off the pressure and take the wheel.

3 Befestigungselemente leicht lösen. Ggf. zuvor Radkappen abnehmen. Slacken the wheel nuts/bolts. If necessary, remove the wheel cap first.



4 Fahrzeug anheben bis Rad vom Boden abhebt. Unterstellbock unter das Fahrzeug stellen.



Lift the vehicle until the tire is off the ground, then place an axle stand under the vehicle.

5 Befestigungselemente entfernen. Remove the fixing nuts/bolts.



6 Rad abnehmen. Remove the wheel.



7 Radanschlußfläche reinigen. Clean the hub face and flange.



8 Prüfen ob die Distanzscheibe vollflächig an der Nabenanlagefläche der Felge anliegt. Check that the spacer is completely in contact with the mounting surface of the wheel.



9 Auch an der Achse muss die Distanzscheibe vollflächig anliegen.



Check that the spacer is in complete contact with the vehicle hub mounting surface and that the depth of the flange is not fouling the spacers flange.

10 Korrosionsschutzpaste im Bereich der Zentrierung dünn auftragen.



Apply a thin layer of corrosion protection paste to the centering flange on the spacer.

11 Die neuen, längeren Befestigungsmittel auf Länge und Typ prüfen, vgl. umseitige Schraubhinweise. Die neuen Radbefestigungsmittel müssen um Scheibenstärke länger als die ursprünglichen Befestigungsmittel sein.



Check if the length and type of seating of the new and longer bolts are correct. (Have a look overleaf at the bolts advice. The new fixings need to be as long as the originals plus the thickness of the spacer.

Neues Befestigungsmaterial ist nicht im Lieferumfang enthalten. You may have to order new nuts/bolts separately.

Für System 4 bitte gesondert beachten Advice for System 4



Hinweis

Überstehende, zu lange Befestigungsmittel können zu erheblichen Personen- und Sachschäden führen.

Advice

Personal and material damage can be caused by overlapping or too long fixing elements.

Bei System 4 - 13xxx ist darauf zu achten, dass der Schraubenüberstand über der Radanschlussfläche um mindestens 2mm kleiner als die Stärke der Distanzscheibe ist.



System 4 - 13xxx Please check that the bolts you are using to fix wheel to spacer when tight are at least 2mm shorter than thickness of spacer.

Für die Montage von System 2D, 3, 4 und 4D Distanzscheiben beachten Sie auch die entsprechenden Ergänzungen.
Please mind the according supplements also on installation of system 2D, 3, 4 and 4D spacers.

12

Distanzscheibe auf die Achse stecken. Korrosionsschutzpaste im Bereich der Zentrierung dünn auftragen.



Place the wheel spacer on the vehicle hub and then also apply a thin layer of corrosion protection paste to the centering flange on the spacer.



Using a torque wrench. Tighten to the vehicle manufacturers' specifications.

15

Drehmomentschlüssel auf korrekten Wert einstellen. Siehe dazu die Vorgaben des Fahrzeug- bzw. Felgenreparierers.

16

Befestigungselemente in mindest zwei Durchgängen kreuzweise anziehen.

It is recommended that you tighten the nuts/bolts crossways and check twice that the torque is correct.



13

Rad anlegen, mit neuen Befestigungselementen montieren und handfest anziehen. Befestigungselemente dabei von Hand ansetzen.



Locate the wheel, fix with the new nuts/bolts and tighten by hand.

17

Distanzscheiben und Räder sind nun ordnungsgemäß am Fahrzeug befestigt.

Nach 100 km Befestigungselemente der Distanzscheiben nachziehen.

Nach weiteren 100 km Befestigungselemente der Räder nachziehen (System 3 und 4).

Bei System 2 und 5 nach 100 km Befestigungselemente der Räder nachziehen.

Before driving the vehicle ensure you have adequate clearance between the tire and wheel arch.

After 60 miles recheck the torque of the nuts/bolts fixing spacer to vehicle (system 3 and 4).

and the after a further 60 miles recheck the nuts/bolts of the wheel (system 2 and 5).

Gleichzeitig beachten!

Mindestanzahl an Umdrehungen der Befestigungselemente prüfen, vgl. umseitige Tabelle Mindestinschraubtiefe von Befestigungselementen.

Attention!

Pay particular attention to the minimum number of thread rotation. Have a look at the table listed.

14 Unterstellbock entfernen, Wagenheber langsam ablassen.



Raise the vehicle enough to remove the lower the lifting jack.



12B

Befestigungselemente in mindest zwei Durchgängen kreuzweise anziehen. Nur die mitgelieferten Befestigungselemente verwenden. Drehmomentschlüssel auf korrekten Wert einstellen. Siehe dazu die Vorgaben des Fahrzeug- bzw. Felgenreparierers.



Using a torque wrench. Tighten crossways to the vehicle manufacturers' specifications. Check twice.

13A

Rad anlegen, mit originalen Befestigungselementen montieren und handfest anziehen. Befestigungselemente dabei von Hand ansetzen.



Locate the wheel, fix with bolts and hand tighten.

weitere Montage wie 14 bis 17 further mounting like 14 to 17

Gleichzeitig beachten!

Mindestanzahl an Umdrehungen der Befestigungselemente prüfen, vgl. umseitige Tabelle Mindestinschraubtiefe von Befestigungselementen.

Attention!

Pay particular attention to the minimum number of thread rotation. Have a look at the table listed.

12A

Die Distanzscheibe mit dem mitgelieferten Befestigungsmaterial handfest an der Achse befestigen. Schrauben mit der Hand ansetzen.



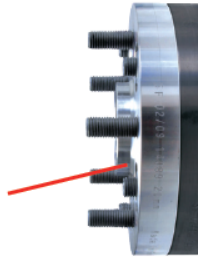
Mount the wheel spacer on the axle using the nuts/bolts which were included in the delivery. Tighten the nuts/bolts by hand.

Montageanleitung für Distanzscheiben / Mounting instruction for wheel spacers

Für System 3 bitte gesondert beachten Advice for System 3

Bei System 3 - 14xxx ist zu beachten, dass die original Fahrzeugstehbolzen nach der Montage der Distanzscheiben (bei 15, 20, 25 und 30mm Stärke) herausragen können. Sollte die Felge keine ausreichenden dimensionierten Taschenbohrungen oder Giesstaschen aufweisen, müssen die überstehenden Stehbolzen entsprechend gekürzt werden. Bei 15mm starken Distanzscheiben stehen die Befestigungsmutter der Distanzscheiben immer über. Hier muss die Felge zwingend passende Taschenbohrungen oder Giesstaschen aufweisen.

überstehender Stehbolzen
overlapped stud



weitere Montage wie 12A, 12B und 13 bis 17
further mounting like 12A, 12B and 13 to 17

System 3 - 14xxx You must consider that the original vehicle studs can protrude the mounting surface of the new spacer (15, 20, 25 and 30mm). If the wheel has no relief pockets then the vehicle studs will need to be shortened to allow the wheel to sit flat to the mounting face of the spacer. This will always apply to System 3 15mm.

Anzugsmomente / Tightening torques

Beachten Sie die vom Fahrzeug- und Felgenhersteller angegebenen Anzugsmomente für alle Befestigungselemente von Distanzscheiben und Rädern.

Consider the torque which is recommended by the vehicle and rim manufacturer for all fixing elements of spacers and wheels.

Gutachten



Sehr geehrter Kunde,

prüfen Sie, ob für Ihr Fahrzeug ein TÜV-Teilgutachten zur Änderungsabnahme gemäß §19 Abs. 3 StVZO oder ein Festigkeitsnachweis zur Abnahme nach §21 in Verbindung mit §19 Abs. 2 StVZO verfügbar ist.
Stellen Sie Ihr Fahrzeug nach Einbau der Produkte einem Technischen Dienst (TUV, DEKRA, GTU, KÜS) vor. Sie können uns selbstverständlich auch anrufen. (Fahrzeugtyp und Artikelnummer bitte angeben).

Schraubenhinweise Bolts advice



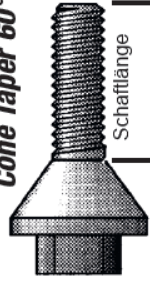
Regelmäßige Kontrolle

Mindestens einmal jährlich sind die Befestigungselemente und die Distanzscheiben auf Risse und starke Korrosion zu prüfen. Nur einwandfreie Bauteile dürfen weiter verwendet werden.

Periodical check

Check spacers and fixing elements at least once a year. Corroded or damaged parts must be replaced immediately.

Kegelbund 60° Cone Taper 60°



Kugelbundradien Ball Taper Radii



Mindesteinschraubtiefe von Befestigungselementen

Minimum screw-in depth of fixing elements

Gewinde thread	tragende Länge thread reach	min. Umdrehungen min. rotations
M12 x 1,25	10 mm	8,0
M12 x 1,5	10 mm	6,5
M12 x 1,75	12 mm	6,5
M14 x 1,25	12 mm	9,0
M14 x 1,5	11 mm	7,5
M14 x 2,0	14 mm	7,0
1/2" UNF	11 mm	8,0

Für System 2D und 4D bitte extra beachten

Vor Montage der Distanzscheibe ist die original Fettkappe zu entfernen.

For System 2D and 4D you have to consider the following advice

Remove the original grease cap before mounting the wheel spacer.

SYSTEM 3



SYSTEM 5



SYSTEM 2P



SYSTEM 4B



SYSTEM 2D



SYSTEM 4H



SYSTEM 2



SYSTEM 4D



SYSTEM 4

